



Statistische Berichte

Straßenverkehrsunfälle in Bayern im Januar 2017



H 1 1 m 1/2017
Hrsg. im April 2017
Bestellnr. H1101C 201701

Zeichenerklärung

- 0 mehr als nichts, aber weniger als die Hälfte der kleinsten in der Tabelle nachgewiesenen Einheit
- nichts vorhanden oder keine Veränderung
- / keine Angaben, da Zahlen nicht sicher genug
- Zahlenwert unbekannt, geheimzuhalten oder nicht rechenbar
- ... Angabe fällt später an
- X Tabellenfach gesperrt, da Aussage nicht sinnvoll
- () Nachweis unter dem Vorbehalt, dass der Zahlenwert erhebliche Fehler aufweisen kann
- p vorläufiges Ergebnis
- r berichtigtes Ergebnis
- s geschätztes Ergebnis
- D Durchschnitt
- ≙ entspricht

Auf- und Abrunden

Im Allgemeinen ist ohne Rücksicht auf die Endsummen auf- bzw. abgerundet worden. Deshalb können sich bei der Summierung von Einzelangaben geringfügige Abweichungen zu den ausgewiesenen Endsummen ergeben. Bei der Aufgliederung der Gesamtheit in Prozent kann die Summe der Einzelwerte wegen Rundens vom Wert 100 % abweichen. Eine Abstimmung auf 100 % erfolgt im Allgemeinen nicht.

Publikationsservice

Das Bayerische Landesamt für Statistik veröffentlicht jährlich über 400 Publikationen. Das aktuelle Veröffentlichungsverzeichnis ist im Internet als Datei verfügbar, kann aber auch als Druckversion kostenlos zugesandt werden.

Kostenlos

ist der Download der meisten Veröffentlichungen, z.B. von Statistischen Berichten (PDF- oder Excel-Format).

Kostenpflichtig

sind alle Printversionen (auch von Statistischen Berichten), Datenträger und ausgewählte Dateien (z.B. von Verzeichnissen, von Beiträgen, vom Jahrbuch).

Newsletter Veröffentlichungen

Die Themenbereiche können individuell ausgewählt werden. Über Neuerscheinungen wird aktuell informiert.

Webshop

 Alle Veröffentlichungen sind im Internet verfügbar unter www.statistik.bayern.de/veroeffentlichungen

Impressum

Statistische Berichte

bieten in tabellarischer Form neuestes Zahlenmaterial der jeweiligen Erhebung. Dieses wird, soweit erforderlich, methodisch erläutert und kurz kommentiert.

Herausgeber, Druck und Vertrieb

Bayerisches Landesamt für Statistik
Nürnberger Straße 95
90762 Fürth

Papier

Gedruckt auf umweltfreundlichem Papier, chlorfrei gebleicht.

Vertrieb

E-Mail vertrieb@statistik.bayern.de
Telefon 089 2119-3205, 0911 98208-6270
Telefax 089 2119-3457

Auskunftsdienst

E-Mail info@statistik.bayern.de
Telefon 089 2119-3218
Telefax 089 2119-13580

© Bayerisches Landesamt für Statistik, Fürth 2017
Vervielfältigung und Verbreitung, auch auszugsweise, mit Quellenangabe gestattet.

Hinweis: Diese Druckschrift wird im Rahmen der Öffentlichkeitsarbeit der Bayerischen Staatsregierung herausgegeben. Sie darf weder von Parteien noch von Wahlwerbern oder Wahlhelfern im Zeitraum von fünf Monaten vor einer Wahl zum Zwecke der Wahlwerbung verwendet werden. Dies gilt für Landtags-, Bundestags-, Kommunal- und Europawahlen. Missbräuchlich ist während dieser Zeit insbesondere die Verteilung auf Wahlveranstaltungen, an Informationsständen der Parteien sowie das Einlegen, Aufdrucken und Aufkleben parteipolitischer Informationen oder Werbemittel. Untersagt ist gleichfalls die Weitergabe an Dritte zum Zwecke der Wahlwerbung. Auch ohne zeitlichen Bezug zu einer bevorstehenden Wahl darf die Druckschrift nicht in einer Weise verwendet werden, die als Parteinahme der Staatsregierung zugunsten einzelner politischer Gruppen verstanden werden könnte. Den Parteien ist es gestattet, die Druckschrift zur Unterrichtung ihrer eigenen Mitglieder zu verwenden.

Inhaltsverzeichnis

Vorbemerkungen	4
Abbildungen und Tabellen	
Abb. 1 Straßenverkehrsunfälle und deren Folgen in Bayern seit Januar 2015	6
1. Straßenverkehrsunfälle und Verunglückte in Bayern	7
2. Straßenverkehrsunfälle und Verunglückte in Bayern nach Monaten	8
3. Straßenverkehrsunfälle und Verunglückte in Bayern im Januar 2017 nach Kreisen	9
4. Straßenverkehrsunfälle und Verunglückte in Bayern nach Straßenarten	15
5. Verunglückte im Straßenverkehr in Bayern nach Art der Verkehrsbeteiligung und Ortslage	16
6. An Straßenverkehrsunfällen beteiligte Fahrzeugführer und Fußgänger in Bayern	20
7. Straßenverkehrsunfälle und Verunglückte in Bayern im Januar 2017 nach Tagen	22
8. Getötete und Verletzte im Straßenverkehr in Bayern nach Altersgruppen und Geschlecht	24
9. Straßenverkehrsunfälle und Verunglückte in Bayern nach Unfalltypen	26

Vorbemerkungen

Rechtsgrundlage der Straßenverkehrsunfallstatistik ist das Gesetz über die Statistik der Straßenverkehrsunfälle (Straßenverkehrsunfallstatistikgesetz – StVUStatG) vom 15. Juni 1990 (BGBl I S. 1078 ff), zuletzt geändert durch Artikel 497 der Verordnung vom 31. August 2015 (BGBl. I S. 1474) sowie der Verordnung zur näheren Bestimmung des schwerwiegenden Unfalls mit Sachschaden im Sinne des Straßenverkehrsunfallstatistikgesetzes vom 21. Dezember 1994 (BGBl I S. 3970), geändert durch Artikel 3 der Verordnung zur Änderung der Anlage zu § 24a des Straßenverkehrsgesetzes und anderer Vorschriften vom 6. Juni 2007 (BGBl I S. 1047). Danach wird über Unfälle, bei denen infolge des Fahrverkehrs auf öffentlichen Wegen und Plätzen Personen getötet oder verletzt oder Sachschäden verursacht worden sind, laufend eine Bundesstatistik geführt. Sie dient dazu, eine aktuelle umfassende und zuverlässige Datenbasis über Struktur und Entwicklung der Straßenverkehrsunfälle zu erstellen.

Auskunftspflicht und Erhebungsumfang

Auskunftspflichtig sind die Polizeidienststellen, deren Beamte den Unfall aufgenommen haben. Entsprechend erfasst die Statistik nur die Unfälle, zu denen die Polizei herangezogen wurde; das sind insbesondere solche mit schweren Folgen.

Unfälle und Verunglückte

Nach der Schwere der Unfallfolgen werden Unfälle mit Personenschaden und Unfälle mit nur Sachschaden unterschieden. Kriterium für die Zuordnung eines Unfalls ist die jeweils schwerste Folge. Entsprechend können bei einem Unfall mit Schwerverletzten neben den Schwerverletzten noch Personen leichtverletzt worden und/oder Sachschaden entstanden sein, es kam jedoch niemand ums Leben.

Unfälle mit Personenschaden sind solche, bei denen Menschen getötet oder (schwer/leicht-) verletzt wurden. Zu den Unfällen mit nur Sachschaden zählen **schwerwiegende Unfälle mit Sachschaden (im engeren Sinne)**, bei denen als Unfallursache ein Straftatbestand oder eine Ordnungswidrigkeit (Bußgeld) im Zusammenhang mit der Teilnahme am Straßenverkehr vorlag und bei denen gleichzeitig mindestens ein Kfz aufgrund eines Unfallschadens von der Unfallstelle abgeschleppt werden musste (nicht fahrbereit). Ebenso zählen hierzu **sonstige Sachschadensunfälle unter dem Einfluss berauschender Mittel** (ein Unfallbeteiligter stand unter Einwirkung von Alkohol oder anderen berauschenden Mitteln und alle beteiligten Kfz waren fahrbereit).

Nur zahlenmäßig erfasst und nach der Ortslage gegliedert (inner-, außerorts, auf Autobahnen) werden alle **übrigen Sachschadensunfälle**.

Dazu zählen alle Sachschadensunfälle

- ohne Straftatbestand oder Ordnungswidrigkeit (Bußgeld), unabhängig davon, ob ein beteiligtes Fahrzeug fahrbereit war oder nicht,
- mit Straftatbestand oder Ordnungswidrigkeit (Bußgeld) und alle Kfz fahrbereit, aber ohne Einwirkung von Alkohol oder anderen berauschenden Mitteln.

Diese Unfälle werden analog den früheren Bagatellunfällen behandelt.

Als **Verunglückte** zählen Personen (auch Mitfahrer), die beim Unfall getötet oder verletzt wurden. Dabei werden nachgewiesen als

- Getötete:
Personen, die innerhalb von 30 Tagen an den Unfallfolgen starben,
- Schwerverletzte:
Personen, die unmittelbar zu stationärer Behandlung in ein Krankenhaus eingeliefert wurden (Verbleib mindestens 24 Stunden),
- Leichtverletzte
Personen, deren Verletzungen keinen Krankenhausaufenthalt erforderten.

Methodische Hinweise

Die ersten Ergebnisse der Statistik der Straßenverkehrsunfälle stützen sich auf die Verkehrsunfallanzeigen der den Unfall aufnehmenden Polizeibeamten, die dem Landesamt auf Datenträger übermittelt werden.

Üblicherweise können nicht alle Unfallanzeigen von der Polizei oder dem Landesamt termingerecht in die Monatsergebnisse eingearbeitet werden, da bei fehlenden oder widersprüchlichen Angaben oft zeitraubende Rückfragen nötig werden.

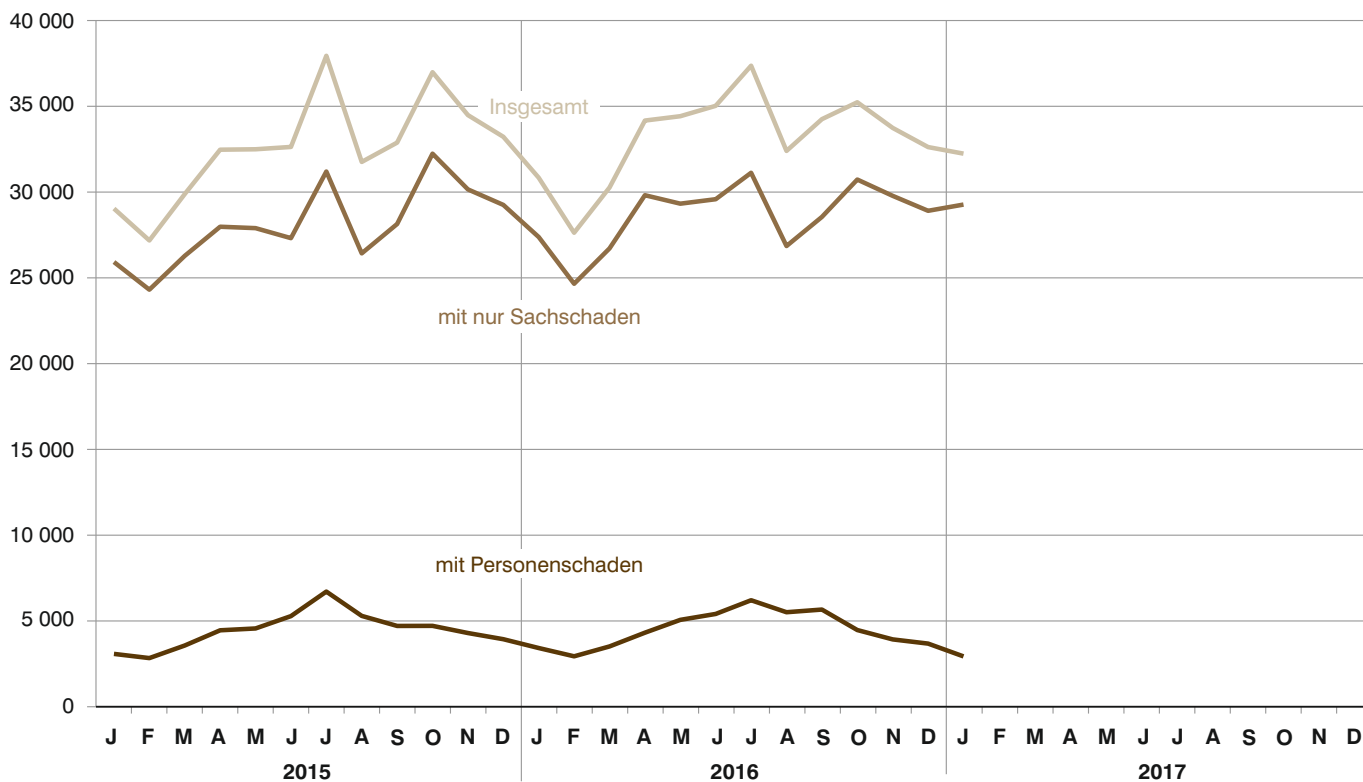
Die zunächst für einen Berichtsmonat übermittelten Daten werden laufend um solche Nachmeldungen ergänzt. Die Ergebnisse der monatlichen Straßenverkehrsunfallstatistik sind daher als **vorläufig** anzusehen.

So werden die einzelnen Monatsergebnisse des laufenden Jahres 2017 erst mit Abschluss der Jahresaufbereitung etwa im April des Folgejahres 2018 endgültig.

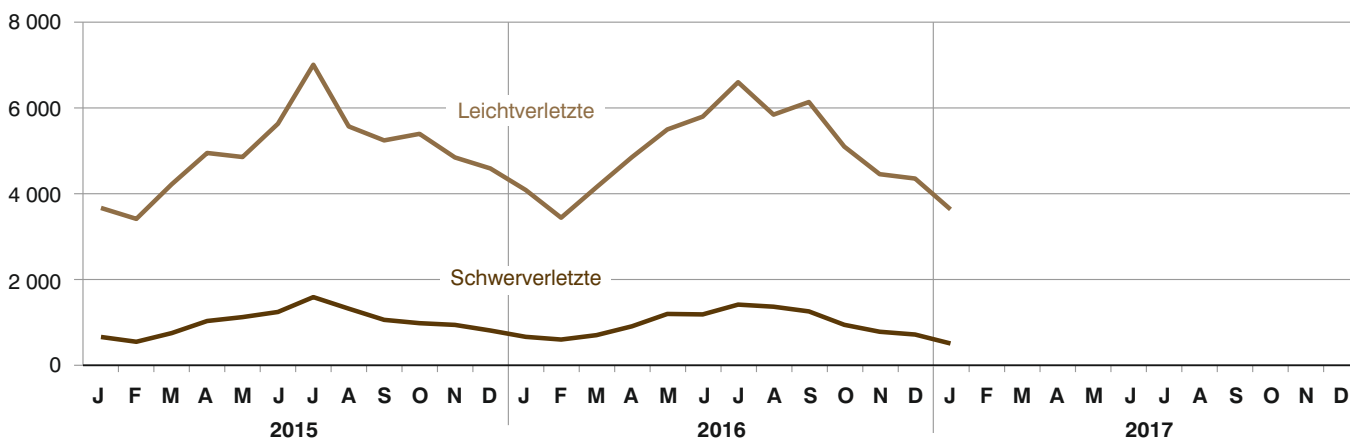
Ab dem Berichtsmonat Januar 2014 wurden die Verkehrsbeteiligungsarten um Neuaufnahmen ergänzt (siehe Anhang).

Abb. 1
Straßenverkehrsunfälle und deren Folgen in Bayern seit Januar 2015

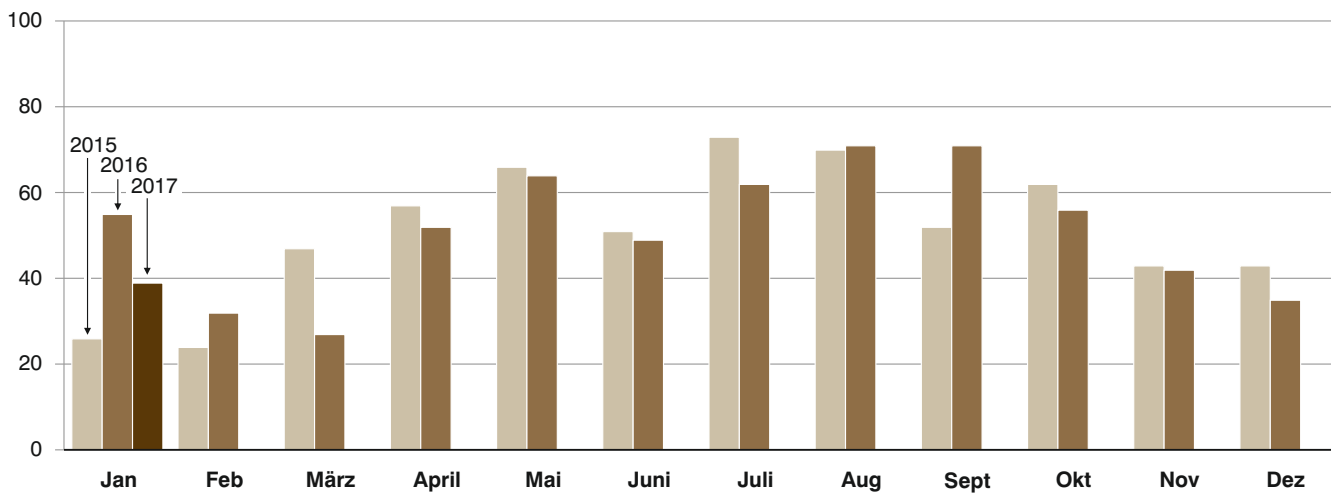
Straßenverkehrsunfälle



Verletzte Personen



Getötete Personen



1. Straßenverkehrsunfälle und Verunglückte in Bayern

Unfälle Verunglückte	Januar			Januar - Januar		
	2017	2016	Veränderung 2017 gegenüber 2016	2017	2016	Veränderung 2017 gegenüber 2016
	Anzahl		%	Anzahl		%
Unfälle insgesamt	32 253	30 848	4,6	32 253	30 848	4,6
davon Unfälle mit Personenschaden	2 967	3 454	-14,1	2 967	3 454	-14,1
Unfälle mit nur Sachschaden	29 286	27 394	6,9	29 286	27 394	6,9
davon schwerwiegende Unfälle mit Sachschaden (im engeren Sinne)	1 254	1 253	0,1	1 254	1 253	0,1
sonstige Sachschadens- unfälle unter dem Einfluss berauschender Mittel	150	162	-7,4	150	162	-7,4
übrige Sachschadens- unfälle	27 882	25 979	7,3	27 882	25 979	7,3
Verunglückte insgesamt	4 155	4 778	-13,0	4 155	4 778	-13,0
davon Getötete	39	55	-29,1	39	55	-29,1
Schwerverletzte	492	647	-24,0	492	647	-24,0
Leichtverletzte	3 624	4 076	-11,1	3 624	4 076	-11,1
davon Verunglückte Benutzer von						
Kraftwagen	3 582	3 782	-5,3	3 582	3 782	-5,3
Zweirädern	278	580	-52,1	278	580	-52,1
davon Krafträdern m. amtl. Kennz.	20	41	-51,2	20	41	-51,2
Krafträdern m. Versicherungsk. ...	31	76	-59,2	31	76	-59,2
Fahrrädern	227	463	-51,0	227	463	-51,0
Verunglückte Fußgänger	279	397	-29,7	279	397	-29,7
Verunglückte andere Verkehrs- teilnehmer	16	19	-15,8	16	19	-15,8

2. Straßenverkehrsunfälle und Verunglückte in Bayern nach Monaten

Jahr — Monat	Unfälle				Verunglückte			
	insgesamt	Personen- schaden	davon mit		insgesamt	davon		
			nur Sachschaden			Getötete	Schwer- verletzte	Leicht- verletzte
			insgesamt	übrige Sachschadens- unfälle				
2016								
Januar	30 848	3 454	27 394	25 979	4 778	55	647	4 076
Februar	27 645	2 972	24 673	23 648	4 045	32	584	3 429
März	30 279	3 547	26 732	25 733	4 856	27	687	4 142
Januar - März	88 772	9 973	78 799	75 360	13 679	114	1 918	11 647
April	34 179	4 348	29 831	28 879	5 788	52	893	4 843
Mai	34 433	5 095	29 338	28 328	6 736	64	1 182	5 490
Juni	35 038	5 440	29 598	28 629	7 010	49	1 171	5 790
Januar - Juni	192 422	24 856	167 566	161 196	33 213	279	5 164	27 770
Juli	37 375	6 238	31 137	30 186	8 056	62	1 400	6 594
August	32 411	5 540	26 871	25 983	7 259	71	1 351	5 837
September	34 261	5 695	28 566	27 642	7 443	71	1 241	6 131
Januar - September	296 469	42 329	254 140	245 007	55 971	483	9 156	46 332
Oktober	35 245	4 502	30 743	29 730	6 074	56	928	5 090
November	33 751	3 957	29 794	28 656	5 254	42	766	4 446
Dezember	32 635	3 712	28 923	27 875	5 080	35	701	4 344
Januar - Dezember	398 100	54 500	343 600	331 268	72 379	616	11 551	60 212
2017¹⁾								
Januar	32 253	2 967	29 286	27 882	4 155	39	492	3 624
Februar								
März								
Januar - März								
April								
Mai								
Juni								
Januar - Juni								
Juli								
August								
September								
Januar - September								
Oktober								
November								
Dezember								
Januar - Dezember								

¹⁾ Vorläufige Ergebnisse (einschließlich Nachmeldungen für den jeweiligen Berichtszeitraum).

3. Straßenverkehrsunfälle und Verunglückte in Bayern im Januar 2017 nach Kreisen

Gebiet Ortslage	Straßenverkehrsunfälle				Verunglückte			
	insgesamt	mit Personen- schaden	mit schwer- wiegendem Sachschaden ¹⁾	sonstige Unfälle unter dem Einfluss berau- schender Mittel	insgesamt	Getötete	Schwer- verletzte	Leicht- verletzte
Ingolstadt, Stadt	57	36	17	4	44	1	5	38
innerorts	52	33	15	4	41	1	4	36
außerorts ohne Autobahn	5	3	2	-	3	-	1	2
auf Autobahnen	-	-	-	-	-	-	-	-
München, Landeshauptstadt	318	248	57	13	318	2	17	299
innerorts	291	229	50	12	290	1	16	273
außerorts ohne Autobahn	1	1	-	-	2	-	-	2
auf Autobahnen	26	18	7	1	26	1	1	24
Rosenheim, Stadt	25	18	5	2	26	-	2	24
innerorts	23	17	4	2	25	-	2	23
außerorts ohne Autobahn	2	1	1	-	1	-	-	1
auf Autobahnen	-	-	-	-	-	-	-	-
Altötting	51	36	15	-	46	-	4	42
innerorts	16	11	5	-	14	-	1	13
außerorts ohne Autobahn	29	22	7	-	29	-	3	26
auf Autobahnen	6	3	3	-	3	-	-	3
Berchtesgadener Land	44	24	16	4	33	-	6	27
innerorts	19	8	7	4	9	-	2	7
außerorts ohne Autobahn	21	14	7	-	21	-	4	17
auf Autobahnen	4	2	2	-	3	-	-	3
Bad Tölz-Wolfratshausen	55	36	18	1	53	-	7	46
innerorts	23	17	5	1	23	-	5	18
außerorts ohne Autobahn	26	16	10	-	26	-	2	24
auf Autobahnen	6	3	3	-	4	-	-	4
Dachau	59	42	14	3	59	-	6	53
innerorts	31	18	11	2	24	-	3	21
außerorts ohne Autobahn	20	17	2	1	21	-	1	20
auf Autobahnen	8	7	1	-	14	-	2	12
Ebersberg	48	22	25	1	30	-	4	26
innerorts	17	11	6	-	13	-	2	11
außerorts ohne Autobahn	22	9	12	1	12	-	2	10
auf Autobahnen	9	2	7	-	5	-	-	5
Eichstätt	56	29	26	1	50	3	5	42
innerorts	15	6	8	1	8	-	-	8
außerorts ohne Autobahn	29	20	9	-	39	3	5	31
auf Autobahnen	12	3	9	-	3	-	-	3
Erding	68	39	27	2	45	1	3	41
innerorts	31	19	10	2	19	-	-	19
außerorts ohne Autobahn	34	20	14	-	26	1	3	22
auf Autobahnen	3	-	3	-	-	-	-	-
Freising	67	51	15	1	67	-	7	60
innerorts	28	21	6	1	25	-	1	24
außerorts ohne Autobahn	22	18	4	-	26	-	4	22
auf Autobahnen	17	12	5	-	16	-	2	14
Fürstenfeldbruck	75	62	12	1	83	2	8	73
innerorts	45	36	9	-	43	-	5	38
außerorts ohne Autobahn	27	24	3	-	37	2	3	32
auf Autobahnen	3	2	-	1	3	-	-	3
Garmisch-Partenkirchen	35	18	15	2	28	-	2	26
innerorts	16	7	7	2	10	-	1	9
außerorts ohne Autobahn	17	11	6	-	18	-	1	17
auf Autobahnen	2	-	2	-	-	-	-	-
Landsberg am Lech	57	35	21	1	52	-	5	47
innerorts	16	9	6	1	10	-	1	9
außerorts ohne Autobahn	32	19	13	-	30	-	4	26
auf Autobahnen	9	7	2	-	12	-	-	12
Miesbach	44	30	13	1	44	-	3	41
innerorts	18	11	7	-	15	-	2	13
außerorts ohne Autobahn	18	13	4	1	16	-	1	15
auf Autobahnen	8	6	2	-	13	-	-	13
Mühldorf a.Inn	41	32	8	1	39	-	7	32
innerorts	7	5	2	-	6	-	2	4
außerorts ohne Autobahn	28	24	4	-	30	-	3	27
auf Autobahnen	6	3	2	1	3	-	2	1
München	71	51	18	2	77	1	5	71
innerorts	30	23	5	2	29	-	1	28
außerorts ohne Autobahn	19	16	3	-	21	1	3	17
auf Autobahnen	22	12	10	-	27	-	1	26
Neuburg-Schrobenhausen	31	21	8	2	32	-	3	29
innerorts	9	6	3	-	8	-	-	8
außerorts ohne Autobahn	22	15	5	2	24	-	3	21
auf Autobahnen	-	-	-	-	-	-	-	-

¹⁾ Schwerwiegender Unfall mit Sachschaden (im engeren Sinne).

Noch: 3. Straßenverkehrsunfälle und Verunglückte in Bayern im Januar 2017 nach Kreisen

Gebiet Ortslage	Straßenverkehrsunfälle				Verunglückte			
	insgesamt	mit Personen- schaden	mit schwer- wiegendem Sachschaden ¹⁾	sonstige Unfälle unter dem Einfluss berau- schender Mittel	insgesamt	Getötete	Schwer- verletzte	Leicht- verletzte
Pfaffenhofen a.d.Ilm	56	33	21	2	46	3	6	37
innerorts	13	9	3	1	10	1	-	9
außerorts ohne Autobahn	28	17	10	1	24	1	6	17
auf Autobahnen	15	7	8	-	12	1	-	11
Rosenheim	104	69	29	6	92	2	8	82
innerorts	47	30	12	5	38	-	5	33
außerorts ohne Autobahn	44	30	13	1	43	2	2	39
auf Autobahnen	13	9	4	-	11	-	1	10
Starnberg	46	38	6	2	53	-	9	44
innerorts	19	13	4	2	16	-	-	16
außerorts ohne Autobahn	14	14	-	-	23	-	6	17
auf Autobahnen	13	11	2	-	14	-	3	11
Traunstein	78	47	31	-	75	-	14	61
innerorts	28	15	13	-	19	-	3	16
außerorts ohne Autobahn	44	30	14	-	50	-	6	44
auf Autobahnen	6	2	4	-	6	-	5	1
Weilheim-Schongau	61	35	24	2	49	1	8	40
innerorts	27	17	8	2	20	-	3	17
außerorts ohne Autobahn	30	16	14	-	27	1	4	22
auf Autobahnen	4	2	2	-	2	-	1	1
Reg.-Bez. Oberbayern	1 547	1 052	441	54	1 441	16	144	1 281
innerorts	821	571	206	44	715	3	59	653
außerorts ohne Autobahn	534	370	157	7	549	11	67	471
auf Autobahnen	192	111	78	3	177	2	18	157
Landshut, Stadt	19	16	3	-	25	-	1	24
innerorts	17	15	2	-	23	-	1	22
außerorts ohne Autobahn	1	-	1	-	-	-	-	-
auf Autobahnen	1	1	-	-	2	-	-	2
Passau, Stadt	18	14	3	1	19	-	-	19
innerorts	12	9	2	1	11	-	-	11
außerorts ohne Autobahn	5	4	1	-	7	-	-	7
auf Autobahnen	1	1	-	-	1	-	-	1
Straubing, Stadt	16	13	3	-	26	-	1	25
innerorts	14	11	3	-	22	-	-	22
außerorts ohne Autobahn	2	2	-	-	4	-	1	3
auf Autobahnen	-	-	-	-	-	-	-	-
Deggendorf	47	31	13	3	43	-	1	42
innerorts	25	15	7	3	18	-	-	18
außerorts ohne Autobahn	17	13	4	-	22	-	1	21
auf Autobahnen	5	3	2	-	3	-	-	3
Freyung-Grafenau	19	15	4	-	19	2	4	13
innerorts	9	7	2	-	7	-	1	6
außerorts ohne Autobahn	10	8	2	-	12	2	3	7
auf Autobahnen	-	-	-	-	-	-	-	-
Kelheim	52	32	20	-	66	-	5	61
innerorts	18	14	4	-	38	-	2	36
außerorts ohne Autobahn	22	12	10	-	16	-	3	13
auf Autobahnen	12	6	6	-	12	-	-	12
Landshut	55	46	9	-	60	-	12	48
innerorts	18	17	1	-	23	-	4	19
außerorts ohne Autobahn	37	29	8	-	37	-	8	29
auf Autobahnen	-	-	-	-	-	-	-	-
Passau	50	35	12	3	50	-	4	46
innerorts	16	12	1	3	13	-	2	11
außerorts ohne Autobahn	32	21	11	-	32	-	2	30
auf Autobahnen	2	2	-	-	5	-	-	5
Regen	29	19	10	-	22	-	2	20
innerorts	2	2	-	-	3	-	-	3
außerorts ohne Autobahn	27	17	10	-	19	-	2	17
auf Autobahnen	-	-	-	-	-	-	-	-
Rottal-Inn	34	30	3	1	38	1	8	29
innerorts	13	12	1	-	14	-	3	11
außerorts ohne Autobahn	21	18	2	1	24	1	5	18
auf Autobahnen	-	-	-	-	-	-	-	-
Straubing-Bogen	30	20	10	-	27	-	-	27
innerorts	6	6	-	-	8	-	-	8
außerorts ohne Autobahn	21	13	8	-	17	-	-	17
auf Autobahnen	3	1	2	-	2	-	-	2
Dingolfing-Landau	30	23	7	-	40	-	4	36
innerorts	5	4	1	-	7	-	-	7
außerorts ohne Autobahn	22	17	5	-	28	-	2	26
auf Autobahnen	3	2	1	-	5	-	2	3

¹⁾ Schwerwiegender Unfall mit Sachschaden (im engeren Sinne).

Noch: 3. Straßenverkehrsunfälle und Verunglückte in Bayern im Januar 2017 nach Kreisen

Gebiet Ortslage	Straßenverkehrsunfälle				Verunglückte			
	insgesamt	mit Personen- schaden	mit schwer- wiegendem Sachschaden ¹⁾	sonstige Unfälle unter dem Einfluss berau- schender Mittel	insgesamt	Getötete	Schwer- verletzte	Leicht- verletzte
Reg.-Bez. Niederbayern	399	294	97	8	435	3	42	390
innerorts	155	124	24	7	187	-	13	174
außerorts ohne Autobahn	217	154	62	1	218	3	27	188
auf Autobahnen	27	16	11	-	30	-	2	28
Amberg, Stadt	14	10	4	-	23	-	2	21
innerorts	10	6	4	-	11	-	-	11
außerorts ohne Autobahn	4	4	-	-	12	-	2	10
auf Autobahnen	-	-	-	-	-	-	-	-
Regensburg, Stadt	37	25	9	3	34	-	6	28
innerorts	31	21	8	2	30	-	6	24
außerorts ohne Autobahn	1	-	-	1	-	-	-	-
auf Autobahnen	5	4	1	-	4	-	-	4
Weiden i.d.Opf., Stadt	15	10	3	2	16	-	4	12
innerorts	9	4	3	2	4	-	-	4
außerorts ohne Autobahn	4	4	-	-	7	-	2	5
auf Autobahnen	2	2	-	-	5	-	2	3
Amberg-Sulzbach	32	25	6	1	35	-	12	23
innerorts	12	11	1	-	16	-	4	12
außerorts ohne Autobahn	19	14	4	1	19	-	8	11
auf Autobahnen	1	-	1	-	-	-	-	-
Cham	38	33	4	1	48	1	11	36
innerorts	13	9	3	1	10	-	1	9
außerorts ohne Autobahn	25	24	1	-	38	1	10	27
auf Autobahnen	-	-	-	-	-	-	-	-
Neumarkt i.d.Opf.	47	28	16	3	47	-	8	39
innerorts	16	8	5	3	9	-	-	9
außerorts ohne Autobahn	20	11	9	-	20	-	4	16
auf Autobahnen	11	9	2	-	18	-	4	14
Neustadt a.d.Waldnaab	33	23	10	-	32	-	9	23
innerorts	8	6	2	-	7	-	-	7
außerorts ohne Autobahn	25	17	8	-	25	-	9	16
auf Autobahnen	-	-	-	-	-	-	-	-
Regensburg	46	32	13	1	45	1	8	36
innerorts	12	9	2	1	11	1	2	8
außerorts ohne Autobahn	27	19	8	-	28	-	6	22
auf Autobahnen	7	4	3	-	6	-	-	6
Schwandorf	54	40	10	4	52	1	3	48
innerorts	24	17	4	3	23	1	2	20
außerorts ohne Autobahn	24	20	3	1	23	-	-	23
auf Autobahnen	6	3	3	-	6	-	1	5
Tirschenreuth	26	15	9	2	19	-	5	14
innerorts	10	4	4	2	4	-	1	3
außerorts ohne Autobahn	14	9	5	-	9	-	2	7
auf Autobahnen	2	2	-	-	6	-	2	4
Reg.-Bez. Oberpfalz	342	241	84	17	351	3	68	280
innerorts	145	95	36	14	125	2	16	107
außerorts ohne Autobahn	163	122	38	3	181	1	43	137
auf Autobahnen	34	24	10	-	45	-	9	36
Bamberg, Stadt	32	26	4	2	39	-	3	36
innerorts	29	24	3	2	36	-	3	33
außerorts ohne Autobahn	2	1	1	-	1	-	-	1
auf Autobahnen	1	1	-	-	2	-	-	2
Bayreuth, Stadt	26	16	9	1	19	-	1	18
innerorts	24	14	9	1	17	-	1	16
außerorts ohne Autobahn	1	1	-	-	1	-	-	1
auf Autobahnen	1	1	-	-	1	-	-	1
Coburg, Stadt	20	14	5	1	18	-	1	17
innerorts	17	12	4	1	16	-	1	15
außerorts ohne Autobahn	3	2	1	-	2	-	-	2
auf Autobahnen	-	-	-	-	-	-	-	-
Hof, Stadt	19	11	7	1	13	-	1	12
innerorts	18	10	7	1	12	-	1	11
außerorts ohne Autobahn	1	1	-	-	1	-	-	1
auf Autobahnen	-	-	-	-	-	-	-	-
Bamberg	66	40	23	3	63	-	5	58
innerorts	15	9	5	1	13	-	2	11
außerorts ohne Autobahn	23	19	3	1	28	-	2	26
auf Autobahnen	28	12	15	1	22	-	1	21
Bayreuth	48	25	21	2	36	-	10	26
innerorts	9	4	5	4	7	-	-	7
außerorts ohne Autobahn	24	11	11	2	16	-	8	8
auf Autobahnen	15	10	5	-	13	-	2	11

¹⁾ Schwerwiegender Unfall mit Sachschaden (im engeren Sinne).

Noch: 3. Straßenverkehrsunfälle und Verunglückte in Bayern im Januar 2017 nach Kreisen

Gebiet Ortslage	Straßenverkehrsunfälle				Verunglückte			
	insgesamt	mit Personen- schaden	mit schwer- wiegendem Sachschaden ¹⁾	sonstige Unfälle unter dem Einfluss berau- schender Mittel	insgesamt	Getötete	Schwer- verletzte	Leicht- verletzte
Coburg	32	16	13	3	22	-	3	19
innerorts	10	4	4	2	4	-	1	3
außerorts ohne Autobahn	16	9	6	1	15	-	2	13
auf Autobahnen	6	3	3	-	3	-	-	3
Forchheim	38	22	16	-	27	1	3	23
innerorts	15	8	7	-	8	-	-	8
außerorts ohne Autobahn	21	13	8	-	18	1	3	14
auf Autobahnen	2	1	1	-	1	-	-	1
Hof	44	21	22	1	31	-	6	25
innerorts	14	9	4	1	10	-	-	10
außerorts ohne Autobahn	12	5	7	-	12	-	5	7
auf Autobahnen	18	7	11	-	9	-	1	8
Kronach	29	17	11	1	19	-	4	15
innerorts	13	8	4	1	8	-	1	7
außerorts ohne Autobahn	16	9	7	-	11	-	3	8
auf Autobahnen	-	-	-	-	-	-	-	-
Kulmbach	32	20	12	-	26	-	5	21
innerorts	13	10	3	-	10	-	1	9
außerorts ohne Autobahn	16	10	6	-	16	-	4	12
auf Autobahnen	3	-	3	-	-	-	-	-
Lichtenfels	43	21	20	2	41	-	2	39
innerorts	20	13	5	2	20	-	2	18
außerorts ohne Autobahn	16	5	11	-	18	-	-	18
auf Autobahnen	7	3	4	-	3	-	-	3
Wunsiedel i. Fichtelgebirge	43	18	24	1	19	-	2	17
innerorts	18	9	8	1	9	-	2	7
außerorts ohne Autobahn	19	7	12	-	8	-	-	8
auf Autobahnen	6	2	4	-	2	-	-	2
Reg.-Bez. Oberfranken	472	267	187	18	373	1	46	326
innerorts	215	134	68	13	170	-	15	155
außerorts ohne Autobahn	170	93	73	4	147	1	27	119
auf Autobahnen	87	40	46	1	56	-	4	52
Ansbach, Stadt	27	13	13	1	14	-	1	13
innerorts	17	9	7	1	10	-	1	9
außerorts ohne Autobahn	7	3	4	-	3	-	-	3
auf Autobahnen	3	1	2	-	1	-	-	1
Erlangen, Stadt	37	31	4	2	33	-	4	29
innerorts	32	27	3	2	28	-	4	24
außerorts ohne Autobahn	2	1	1	-	1	-	-	1
auf Autobahnen	3	3	-	-	4	-	-	4
Fürth, Stadt	27	18	8	1	24	-	1	23
innerorts	23	15	7	1	21	-	1	20
außerorts ohne Autobahn	2	1	1	-	1	-	-	1
auf Autobahnen	2	2	-	-	2	-	-	2
Nürnberg, Stadt	139	114	22	3	145	1	5	139
innerorts	133	109	21	3	133	1	5	127
außerorts ohne Autobahn	4	3	1	-	6	-	-	6
auf Autobahnen	2	2	-	-	6	-	-	6
Schwabach, Stadt	8	2	5	1	2	-	2	-
innerorts	7	2	5	-	2	-	2	-
außerorts ohne Autobahn	1	-	-	1	-	-	-	-
auf Autobahnen	-	-	-	-	-	-	-	-
Ansbach	68	41	24	3	52	-	6	46
innerorts	29	16	11	2	19	-	3	16
außerorts ohne Autobahn	29	22	7	-	28	-	3	25
auf Autobahnen	10	3	6	1	5	-	-	5
Erlangen-Höchststadt	60	46	12	2	71	1	9	61
innerorts	16	12	3	1	15	-	1	14
außerorts ohne Autobahn	28	21	6	1	27	1	1	25
auf Autobahnen	16	13	3	-	29	-	7	22
Fürth	21	16	5	-	21	-	3	18
innerorts	17	14	3	-	19	-	3	16
außerorts ohne Autobahn	4	2	2	-	2	-	-	2
auf Autobahnen	-	-	-	-	-	-	-	-
Nürnberger Land	75	50	23	2	74	-	10	64
innerorts	29	16	11	2	22	-	3	19
außerorts ohne Autobahn	28	23	5	-	31	-	6	25
auf Autobahnen	18	11	7	-	21	-	1	20
Neustadt a.d.A.-Bad Windsheim	40	27	12	1	35	-	5	30
innerorts	16	12	4	-	15	-	2	13
außerorts ohne Autobahn	24	15	8	1	20	-	3	17
auf Autobahnen	-	-	-	-	-	-	-	-

¹⁾ Schwerwiegender Unfall mit Sachschaden (im engeren Sinne).

Noch: 3. Straßenverkehrsunfälle und Verunglückte in Bayern im Januar 2017 nach Kreisen

Gebiet Ortslage	Straßenverkehrsunfälle				Verunglückte			
	insgesamt	mit Personen- schaden	mit schwer- wiegendem Sachschaden ¹⁾	sonstige Unfälle unter dem Einfluss berau- schender Mittel	insgesamt	Getötete	Schwer- verletzte	Leicht- verletzte
Roth	54	43	10	1	62	2	11	49
innerorts	15	11	3	1	12	-	1	11
außerorts ohne Autobahn	25	20	5	-	29	-	5	24
auf Autobahnen	14	12	2	-	21	2	5	14
Weißenburg-Gunzenhausen	43	30	13	-	37	-	4	33
innerorts	13	9	4	-	10	-	2	8
außerorts ohne Autobahn	30	21	9	-	27	-	2	25
auf Autobahnen	-	-	-	-	-	-	-	-
Reg.-Bez. Mittelfranken	599	431	151	17	570	4	61	505
innerorts	347	252	82	13	306	1	28	277
außerorts ohne Autobahn	184	132	49	3	175	1	20	154
auf Autobahnen	68	47	20	1	89	2	13	74
Aschaffenburg, Stadt	13	6	5	2	6	-	-	6
innerorts	10	4	4	2	4	-	-	4
außerorts ohne Autobahn	3	2	1	-	2	-	-	2
auf Autobahnen	-	-	-	-	-	-	-	-
Schweinfurt, Stadt	22	17	4	1	20	-	3	17
innerorts	17	14	2	1	17	-	3	14
außerorts ohne Autobahn	5	3	2	-	3	-	-	3
auf Autobahnen	-	-	-	-	-	-	-	-
Würzburg, Stadt	43	34	7	2	38	-	2	36
innerorts	37	28	7	2	32	-	2	30
außerorts ohne Autobahn	5	5	-	-	5	-	-	5
auf Autobahnen	1	1	-	-	1	-	-	1
Aschaffenburg	49	21	25	3	31	-	5	26
innerorts	22	8	11	3	9	-	2	7
außerorts ohne Autobahn	17	9	8	-	16	-	-	16
auf Autobahnen	10	4	6	-	6	-	3	3
Bad Kissingen	35	24	11	-	30	1	3	26
innerorts	7	3	4	-	3	-	-	3
außerorts ohne Autobahn	21	18	3	-	24	1	2	21
auf Autobahnen	7	3	4	-	3	-	1	2
Rhön-Grabfeld	32	19	11	2	27	1	7	19
innerorts	11	1	8	2	1	-	-	1
außerorts ohne Autobahn	16	13	3	-	20	-	5	15
auf Autobahnen	5	5	-	-	6	1	2	3
Haßberge	22	13	8	1	15	-	3	12
innerorts	8	5	3	-	5	-	1	4
außerorts ohne Autobahn	10	5	4	1	6	-	1	5
auf Autobahnen	4	3	1	-	4	-	1	3
Kitzingen	41	28	13	-	44	-	5	39
innerorts	15	11	4	-	14	-	4	10
außerorts ohne Autobahn	23	14	9	-	22	-	1	21
auf Autobahnen	3	3	-	-	8	-	-	8
Mittlerberg	26	15	11	-	21	-	2	19
innerorts	10	7	3	-	9	-	-	9
außerorts ohne Autobahn	16	8	8	-	12	-	2	10
auf Autobahnen	-	-	-	-	-	-	-	-
Main-Spessart	40	28	11	1	46	-	15	31
innerorts	17	12	5	-	14	-	7	7
außerorts ohne Autobahn	22	16	5	1	32	-	8	24
auf Autobahnen	1	-	1	-	-	-	-	-
Schweinfurt	36	20	15	1	31	-	6	25
innerorts	14	6	7	1	7	-	1	6
außerorts ohne Autobahn	14	9	5	-	13	-	4	9
auf Autobahnen	8	5	3	-	11	-	1	10
Würzburg	26	15	11	-	17	-	4	13
innerorts	7	4	3	-	4	-	1	3
außerorts ohne Autobahn	11	8	3	-	10	-	2	8
auf Autobahnen	8	3	5	-	3	-	1	2
Reg.-Bez. Unterfranken	385	240	132	13	326	2	55	269
innerorts	175	103	61	11	119	-	21	98
außerorts ohne Autobahn	163	110	51	2	165	1	25	139
auf Autobahnen	47	27	20	-	42	1	9	32
Augsburg, Stadt	99	75	16	8	99	-	9	90
innerorts	94	73	14	7	97	-	9	88
außerorts ohne Autobahn	5	2	2	1	2	-	-	2
auf Autobahnen	-	-	-	-	-	-	-	-
Kaufbeuren, Stadt	8	7	1	-	11	-	1	10
innerorts	8	7	1	-	11	-	1	10
außerorts ohne Autobahn	-	-	-	-	-	-	-	-
auf Autobahnen	-	-	-	-	-	-	-	-

¹⁾ Schwerwiegender Unfall mit Sachschaden (im engeren Sinne).

Noch: 3. Straßenverkehrsunfälle und Verunglückte in Bayern im Januar 2017 nach Kreisen

Gebiet Ortslage	Straßenverkehrsunfälle				Verunglückte			
	insgesamt	mit Personen- schaden	mit schwer- wiegendem Sachschaden ¹⁾	sonstige Unfälle unter dem Einfluss berau- schender Mittel	insgesamt	Getötete	Schwer- verletzte	Leicht- verletzte
Kempten (Allgäu), Stadt	20	13	7	-	23	-	5	18
innerorts	16	12	4	-	20	-	2	18
außerorts ohne Autobahn	-	-	-	-	-	-	-	-
auf Autobahnen	4	1	3	-	3	-	3	-
Memmingen, Stadt	20	15	3	2	25	-	-	25
innerorts	14	10	2	2	12	-	-	12
außerorts ohne Autobahn	1	1	-	-	2	-	-	2
auf Autobahnen	5	4	1	-	11	-	-	11
Aichach-Friedberg	48	35	13	-	47	-	1	46
innerorts	13	9	4	-	11	-	-	11
außerorts ohne Autobahn	20	14	6	-	17	-	-	17
auf Autobahnen	15	12	3	-	19	-	1	18
Augsburg	83	55	25	3	71	-	8	63
innerorts	41	28	11	2	32	-	1	31
außerorts ohne Autobahn	34	24	9	1	36	-	5	31
auf Autobahnen	8	3	5	-	3	-	2	1
Dillingen a.d.Donau	28	22	6	-	30	-	1	29
innerorts	12	8	4	-	11	-	-	11
außerorts ohne Autobahn	16	14	2	-	19	-	1	18
auf Autobahnen	-	-	-	-	-	-	-	-
Günzburg	53	37	15	1	48	1	8	39
innerorts	31	21	9	1	24	1	3	20
außerorts ohne Autobahn	18	14	4	-	22	-	5	17
auf Autobahnen	4	2	2	-	2	-	-	2
Neu-Ulm	59	45	12	2	57	-	7	50
innerorts	37	30	6	1	34	-	3	31
außerorts ohne Autobahn	16	13	2	1	17	-	1	16
auf Autobahnen	6	2	4	-	6	-	3	3
Lindau (Bodensee)	20	15	4	1	23	-	1	22
innerorts	12	9	2	1	12	-	-	12
außerorts ohne Autobahn	7	5	2	-	8	-	1	7
auf Autobahnen	1	1	-	-	3	-	-	3
Ostallgäu	46	32	13	1	44	1	10	33
innerorts	14	10	3	1	13	-	2	11
außerorts ohne Autobahn	28	19	9	-	28	1	7	20
auf Autobahnen	4	3	1	-	3	-	1	2
Unterallgäu	53	33	18	2	61	8	9	44
innerorts	18	11	6	1	12	-	2	10
außerorts ohne Autobahn	18	14	4	-	20	-	-	20
auf Autobahnen	17	8	8	1	29	8	7	14
Donau-Ries	31	21	8	2	71	-	13	58
innerorts	10	7	2	1	52	-	7	45
außerorts ohne Autobahn	21	14	6	1	19	-	6	13
auf Autobahnen	-	-	-	-	-	-	-	-
Oberallgäu	59	37	21	1	49	-	3	46
innerorts	22	17	4	1	22	-	1	21
außerorts ohne Autobahn	32	18	14	-	24	-	2	22
auf Autobahnen	5	2	3	-	3	-	-	3
Reg.-Bez. Schwaben	627	442	162	23	659	10	76	573
innerorts	342	252	72	18	363	1	31	331
außerorts ohne Autobahn	216	152	60	4	214	1	28	185
auf Autobahnen	69	38	30	1	82	8	17	57
Bayern	4 371	2 967	1 254	150	4 155	39	492	3 624
innerorts	2 200	1 531	549	120	1 985	7	183	1 795
außerorts ohne Autobahn	1 647	1 133	490	24	1 649	19	237	1 393
auf Autobahnen	524	303	215	6	521	13	72	436
Kreisfreie Städte	1 079	802	224	53	1 060	4	77	979
Landkreise	3 292	2 165	1 030	97	3 095	35	415	2 645

¹⁾ Schwerwiegender Unfall mit Sachschaden (im engeren Sinne).

4. Straßenverkehrsunfälle und Verunglückte in Bayern nach Straßenarten

Straßenart — Ortslage	2017				2016				Zu- bzw. Abnahme (-)			
	Unfälle mit Personen- schaden	Verunglückte			Unfälle mit Personen- schaden	Verunglückte			Unfälle mit Personen- schaden	Getötete	Schwer- verletzte	Leicht- verletzte
		Getötete	Schwer- verletzte	Leicht- verletzte		Getötete	Schwer- verletzte	Leicht- verletzte				
Anzahl									%			
Januar												
Autobahnen	303	13	72	436	319	11	59	458	-5,0	18,2	22,0	-4,8
Bundesstraßen	587	8	112	755	650	12	131	886	-9,7	X	-14,5	-14,8
innerorts	247	-	33	310	260	2	29	334	-5,0	X	13,8	-7,2
außerorts	340	8	79	445	390	10	102	552	-12,8	X	-22,5	-19,4
Landesstraßen	659	5	104	817	745	17	144	891	-11,5	X	-27,8	-8,3
innerorts	240	1	26	290	306	3	38	350	-21,6	X	-31,6	-17,1
außerorts	419	4	78	527	439	14	106	541	-4,6	X	-26,4	-2,6
Kreisstraßen	415	7	76	475	423	8	104	458	-1,9	X	-26,9	3,7
innerorts	145	2	14	175	155	1	36	169	-6,5	X	-61,1	3,6
außerorts	270	5	62	300	268	7	68	289	0,7	X	-8,8	3,8
Andere Straßen	1 003	6	128	1 141	1 317	7	209	1 383	-23,8	X	-38,8	-17,5
innerorts	899	4	110	1 020	1 201	6	179	1 256	-25,1	X	-38,5	-18,8
außerorts	104	2	18	121	116	1	30	127	-10,3	X	-40,0	-4,7
Insgesamt	2 967	39	492	3 624	3 454	55	647	4 076	-14,1	-29,1	-24,0	-11,1
innerorts	1 531	7	183	1 795	1 922	12	282	2 109	-20,3	X	-35,1	-14,9
außerorts	1 436	32	309	1 829	1 532	43	365	1 967	-6,3	-25,6	-15,3	-7,0
Januar - Januar												
Autobahnen	303	13	72	436	319	11	59	458	-5,0	18,2	22,0	-4,8
Bundesstraßen	587	8	112	755	650	12	131	886	-9,7	X	-14,5	-14,8
innerorts	247	-	33	310	260	2	29	334	-5,0	X	13,8	-7,2
außerorts	340	8	79	445	390	10	102	552	-12,8	X	-22,5	-19,4
Landesstraßen	659	5	104	817	745	17	144	891	-11,5	X	-27,8	-8,3
innerorts	240	1	26	290	306	3	38	350	-21,6	X	-31,6	-17,1
außerorts	419	4	78	527	439	14	106	541	-4,6	X	-26,4	-2,6
Kreisstraßen	415	7	76	475	423	8	104	458	-1,9	X	-26,9	3,7
innerorts	145	2	14	175	155	1	36	169	-6,5	X	-61,1	3,6
außerorts	270	5	62	300	268	7	68	289	0,7	X	-8,8	3,8
Andere Straßen	1 003	6	128	1 141	1 317	7	209	1 383	-23,8	X	-38,8	-17,5
innerorts	899	4	110	1 020	1 201	6	179	1 256	-25,1	X	-38,5	-18,8
außerorts	104	2	18	121	116	1	30	127	-10,3	X	-40,0	-4,7
Insgesamt	2 967	39	492	3 624	3 454	55	647	4 076	-14,1	-29,1	-24,0	-11,1
innerorts	1 531	7	183	1 795	1 922	12	282	2 109	-20,3	X	-35,1	-14,9
außerorts	1 436	32	309	1 829	1 532	43	365	1 967	-6,3	-25,6	-15,3	-7,0

5. Verunglückte im Straßenverkehr in Bayern nach

Art der Verkehrsbeteiligung Ortslage	Getötete						Schwerverletzte					
	Januar		Zu- bzw. Abnah- me (-)	Januar - Januar		Zu- bzw. Abnah- me (-)	Januar		Zu- bzw. Abnah- me (-)	Januar - Januar		Zu- bzw. Abnah- me (-)
	2017	2016		2017	2016		2017	2016		2017	2016	
			%	Anzahl		%	Anzahl		%	Anzahl		%
Fahrer und Mitfahrer von												
Krafträdern mit Versicherungs-												
kennzeichen	-	2	X	-	2	X	8	14	X	8	14	X
innerorts	-	1	X	-	1	X	6	9	X	6	9	X
außerorts	-	1	X	-	1	X	2	5	X	2	5	X
davon												
Mofas, Kleinkrafträdern	-	2	X	-	2	X	7	12	X	7	12	X
innerorts	-	1	X	-	1	X	6	7	X	6	7	X
außerorts	-	1	X	-	1	X	1	5	X	1	5	X
E-Bikes	-	-	-	-	-	-	-	1	X	-	1	X
innerorts	-	-	-	-	-	-	-	1	X	-	1	X
außerorts	-	-	-	-	-	-	-	-	-	-	-	-
drei- und leichten												
vierrädigen Kfz	-	-	-	-	-	-	1	1	-	1	1	-
innerorts	-	-	-	-	-	-	-	1	X	-	1	X
außerorts	-	-	-	-	-	-	1	-	X	1	-	X
Krafträdern mit amtlichem												
Kennzeichen	-	-	-	-	-	-	7	10	X	7	10	X
innerorts	-	-	-	-	-	-	6	6	-	6	6	-
außerorts	-	-	-	-	-	-	1	4	X	1	4	X
davon												
zweirädigen Kraft-												
fahrzeugen	-	-	-	-	-	-	7	10	X	7	10	X
innerorts	-	-	-	-	-	-	6	6	-	6	6	-
außerorts	-	-	-	-	-	-	1	4	X	1	4	X
drei- und leichten												
vierrädigen Kfz	-	-	-	-	-	-	-	-	-	-	-	-
innerorts	-	-	-	-	-	-	-	-	-	-	-	-
außerorts	-	-	-	-	-	-	-	-	-	-	-	-
Personenkraftwagen	28	36	-22,2	28	36	-22,2	331	411	-19,5	331	411	-19,5
innerorts	2	2	-	2	2	-	62	86	-27,9	62	86	-27,9
außerorts	26	34	-23,5	26	34	-23,5	269	325	-17,2	269	325	-17,2
darunter												
im Alter von 18 bis unter												
25 Jahren	8	9	X	8	9	X	85	82	3,7	85	82	3,7
innerorts	-	1	X	-	1	X	15	14	7,1	15	14	7,1
außerorts	8	8	-	8	8	-	70	68	2,9	70	68	2,9
Wohnmobilen	-	-	-	-	-	-	-	-	-	-	-	-
innerorts	-	-	-	-	-	-	-	-	-	-	-	-
außerorts	-	-	-	-	-	-	-	-	-	-	-	-
Bussen	-	-	-	-	-	-	8	-	X	8	-	X
innerorts	-	-	-	-	-	-	8	-	X	8	-	X
außerorts	-	-	-	-	-	-	-	-	-	-	-	-
Güterkraftfahrzeugen	5	3	X	5	3	X	20	19	5,3	20	19	5,3
innerorts	-	-	-	-	-	-	1	6	X	1	6	X
außerorts	5	3	X	5	3	X	19	13	46,2	19	13	46,2
dar. Liefer- und Lastkraftwagen												
mit zul. Gesamtgewicht bis												
einschl. 3 500 kg ¹⁾	3	2	X	3	2	X	13	15	-13,3	13	15	-13,3
innerorts	-	-	-	-	-	-	1	5	X	1	5	X
außerorts	3	2	X	3	2	X	12	10	20,0	12	10	20,0
Liefer- und Lastkraftwagen												
mit zul. Gesamtgewicht												
über 3 500 kg ¹⁾	2	-	X	2	-	X	2	2	-	2	2	-
innerorts	-	-	-	-	-	-	-	1	X	-	1	X
außerorts	2	-	X	2	-	X	2	1	X	2	1	X
Sattelzugmaschinen	-	1	X	-	1	X	5	2	X	5	2	X
innerorts	-	-	-	-	-	-	-	-	-	-	-	-
außerorts	-	1	X	-	1	X	5	2	X	5	2	X
Landwirtschaftlichen												
Zugmaschinen	-	-	-	-	-	-	2	2	-	2	2	-
innerorts	-	-	-	-	-	-	1	-	X	1	-	X
außerorts	-	-	-	-	-	-	1	2	X	1	2	X
übrigen Kraftfahrzeugen	1	-	X	1	-	X	2	-	X	2	-	X
innerorts	1	-	X	1	-	X	1	-	X	1	-	X
außerorts	-	-	-	-	-	-	1	-	X	1	-	X
Kraftfahrzeugen zusammen	34	41	-17,1	34	41	-17,1	378	456	-17,1	378	456	-17,1
innerorts	3	3	-	3	3	-	85	107	-20,6	85	107	-20,6
außerorts	31	38	-18,4	31	38	-18,4	293	349	-16,0	293	349	-16,0

¹⁾ Ohne Lastkraftwagen mit Tankauflage.

Art der Verkehrsbeteiligung und Ortslage

Leichtverletzte						Verunglückte insgesamt						Art der Verkehrsbeteiligung Ortslage
Januar		Zu- bzw. Abnahme (-)	Januar - Januar		Zu- bzw. Abnahme (-)	Januar		Zu- bzw. Abnahme (-)	Januar - Januar		Zu- bzw. Abnahme (-)	
2017	2016		2017	2016		2017	2016		2017	2016		
Anzahl	%	Anzahl	%	Anzahl	%	Anzahl	%	Anzahl	%			
23	60	-61,7	23	60	-61,7	31	76	-59,2	31	76	-59,2	Fahrer und Mitfahrer von
20	53	-62,3	20	53	-62,3	26	63	-58,7	26	63	-58,7	Krafträdern mit Versicherungs-
3	7	X	3	7	X	5	13	X	5	13	X Kennzeichen
											 innerorts
											 außerorts
												davon
20	57	-64,9	20	57	-64,9	27	71	-62,0	27	71	-62,0 Mofas, Kleinkrafträdern
18	50	-64,0	18	50	-64,0	24	58	-58,6	24	58	-58,6 innerorts
2	7	X	2	7	X	3	13	X	3	13	X außerorts
-	-	-	-	-	-	-	1	X	-	1	X E-Bikes
-	-	-	-	-	-	-	1	X	-	1	X innerorts
-	-	-	-	-	-	-	-	-	-	-	- außerorts
												drei- und leichten
3	3	-	3	3	-	4	4	-	4	4	- vierrädigen Kfz.
2	3	X	2	3	X	2	4	X	2	4	X innerorts
1	-	X	1	-	X	2	-	X	2	-	X außerorts
												Krafträdern mit amtlichem
13	31	-58,1	13	31	-58,1	20	41	-51,2	20	41	-51,2 Kennzeichen
10	23	-56,5	10	23	-56,5	16	29	-44,8	16	29	-44,8 innerorts
3	8	X	3	8	X	4	12	X	4	12	X außerorts
												davon
												zweirädigen Kraft-
12	30	-60,0	12	30	-60,0	19	40	-52,5	19	40	-52,5 fahrzeugen
9	22	X	9	22	X	15	28	-46,4	15	28	-46,4 innerorts
3	8	X	3	8	X	4	12	X	4	12	X außerorts
												drei- und leichten
1	1	-	1	1	-	1	1	-	1	1	- vierrädigen Kfz.
1	1	-	1	1	-	1	1	-	1	1	- innerorts
-	-	-	-	-	-	-	-	-	-	-	- außerorts
2 968	3 163	-6,2	2 968	3 163	-6,2	3 327	3 610	-7,8	3 327	3 610	-7,8 Personenkraftwagen
1 268	1 317	-3,7	1 268	1 317	-3,7	1 332	1 405	-5,2	1 332	1 405	-5,2 innerorts
1 700	1 846	-7,9	1 700	1 846	-7,9	1 995	2 205	-9,5	1 995	2 205	-9,5 außerorts
												darunter
												im Alter von 18 bis unter
706	773	-8,7	706	773	-8,7	799	864	-7,5	799	864	-7,5 25 Jahren
269	272	-1,1	269	272	-1,1	284	287	-1,0	284	287	-1,0 innerorts
437	501	-12,8	437	501	-12,8	515	577	-10,7	515	577	-10,7 außerorts
2	-	X	2	-	X	2	-	X	2	-	X Wohnmobilen
-	-	-	-	-	-	-	-	-	-	-	- innerorts
2	-	X	2	-	X	2	-	X	2	-	X außerorts
89	51	74,5	89	51	74,5	97	51	90,2	97	51	90,2 Bussen
76	48	58,3	76	48	58,3	84	48	75,0	84	48	75,0 innerorts
13	3	X	13	3	X	13	3	X	13	3	X außerorts
112	83	34,9	112	83	34,9	137	105	30,5	137	105	30,5 Güterkraftfahrzeugen
32	23	39,1	32	23	39,1	33	29	13,8	33	29	13,8 innerorts
80	60	33,3	80	60	33,3	104	76	36,8	104	76	36,8 außerorts
												dar. Liefer- und Lastkraftwagen
												mit zul. Gesamtgewicht. bis
69	54	27,8	69	54	27,8	85	71	19,7	85	71	19,7 einschl. 3 500 kg ¹⁾
24	19	26,3	24	19	26,3	25	24	4,2	25	24	4,2 innerorts
45	35	28,6	45	35	28,6	60	47	27,7	60	47	27,7 außerorts
												Liefer- und Lastkraftwagen
												mit zul. Gesamtgewicht. bis
20	14	42,9	20	14	42,9	24	16	50,0	24	16	50,0 über 3 500 kg ¹⁾
5	3	X	5	3	X	5	4	X	5	4	X innerorts
15	11	36,4	15	11	36,4	19	12	58,3	19	12	58,3 außerorts
19	13	46,2	19	13	46,2	24	16	50,0	24	16	50,0 Sattelzugmaschinen
1	1	-	1	1	-	1	1	-	1	1	- innerorts
18	12	50,0	18	12	50,0	23	15	53,3	23	15	53,3 außerorts
												Landwirtschaftlichen
2	3	X	2	3	X	4	5	X	4	5	X Zugmaschinen
-	2	X	-	2	X	1	2	X	1	2	X innerorts
2	1	X	2	1	X	3	3	-	3	3	- außerorts
12	11	9,1	12	11	9,1	15	11	36,4	15	11	36,4 übrigen Kraftfahrzeugen
6	6	-	6	6	-	8	6	X	8	6	X innerorts
6	5	X	6	5	X	7	5	X	7	5	X außerorts
3 221	3 402	-5,3	3 221	3 402	-5,3	3 633	3 899	-6,8	3 633	3 899	-6,8 Kraftfahrzeuge zusammen
1 412	1 472	-4,1	1 412	1 472	-4,1	1 500	1 582	-5,2	1 500	1 582	-5,2 innerorts
1 809	1 930	-6,3	1 809	1 930	-6,3	2 133	2 317	-7,9	2 133	2 317	-7,9 außerorts

Noch: 5. Verunglückte im Straßenverkehr in Bayern nach

Art der Verkehrsbeteiligung Ortslage	Getötete						Schwerverletzte					
	Januar		Zu- bzw. Abnahme (-)	Januar - Januar		Zu- bzw. Abnahme (-)	Januar		Zu- bzw. Abnahme (-)	Januar - Januar		Zu- bzw. Abnahme (-)
	2017	2016		2017	2016		2017	2016		2017	2016	
	Anzahl		%	Anzahl		%	Anzahl		%	Anzahl		%
Fahrer und Mitfahrer von												
Fahrrädern	1	4	X	1	4	X	46	80	-42,5	46	80	-42,5
innerorts	1	3	X	1	3	X	43	72	-40,3	43	72	-40,3
außerorts	-	1	X	-	1	X	3	8	X	3	8	X
und zwar												
Pedelecs	1	-	X	1	-	X	4	7	X	4	7	X
innerorts	1	-	X	1	-	X	4	7	X	4	7	X
außerorts	-	-	-	-	-	-	-	-	-	-	-	-
unter 15 Jahren	-	-	-	-	-	-	3	2	X	3	2	X
innerorts	-	-	-	-	-	-	3	2	X	3	2	X
außerorts	-	-	-	-	-	-	-	-	-	-	-	-
anderen Fahrzeugen	-	-	-	-	-	-	6	-	X	6	-	X
innerorts	-	-	-	-	-	-	-	-	-	-	-	-
außerorts	-	-	-	-	-	-	6	-	X	6	-	X
Fußgänger	4	10	X	4	10	X	61	111	-45,0	61	111	-45,0
innerorts	3	6	X	3	6	X	54	103	-47,6	54	103	-47,6
außerorts	1	4	X	1	4	X	7	8	X	7	8	X
und zwar												
Fußgänger mit Sport- oder Spielgeräten	-	-	-	-	-	-	1	1	-	1	1	-
innerorts	-	-	-	-	-	-	1	-	X	1	-	X
außerorts	-	-	-	-	-	-	-	1	X	-	1	X
unter 15 Jahren	-	-	-	-	-	-	4	16	X	4	16	X
innerorts	-	-	-	-	-	-	3	14	X	3	14	X
außerorts	-	-	-	-	-	-	1	2	X	1	2	X
65 Jahre und mehr	3	7	X	3	7	X	24	46	-47,8	24	46	-47,8
innerorts	3	5	X	3	5	X	22	46	-52,2	22	46	-52,2
außerorts	-	2	X	-	2	X	2	-	X	2	-	X
Andere Personen	-	-	-	-	-	-	1	-	X	1	-	X
innerorts	-	-	-	-	-	-	1	-	X	1	-	X
außerorts	-	-	-	-	-	-	-	-	-	-	-	-
Insgesamt	39	55	-29,1	39	55	-29,1	492	647	-24,0	492	647	-24,0
innerorts	7	12	X	7	12	X	183	282	-35,1	183	282	-35,1
außerorts	32	43	-25,6	32	43	-25,6	309	365	-15,3	309	365	-15,3
darunter:												
unter 15 Jahren	1	-	X	1	-	X	17	31	-45,2	17	31	-45,2
innerorts	-	-	-	-	-	-	14	21	-33,3	14	21	-33,3
außerorts	1	-	X	1	-	X	3	10	X	3	10	X
65 Jahre und mehr	7	17	X	7	17	X	105	143	-26,6	105	143	-26,6
innerorts	4	6	X	4	6	X	54	96	-43,8	54	96	-43,8
außerorts	3	11	X	3	11	X	51	47	8,5	51	47	8,5

Art der Verkehrsbeteiligung und Ortslage

Leichtverletzte						Verunglückte insgesamt						Art der Verkehrsbeteiligung Ortslage
Januar		Zu- bzw. Abnahme (-)	Januar -Januar		Zu- bzw. Abnahme (-)	Januar		Zu- bzw. Abnahme (-)	Januar -Januar		Zu- bzw. Abnahme (-)	
2017	2016		2017	2016		2017	2016		2017	2016		
Anzahl		%	Anzahl		%	Anzahl		%	Anzahl		%	
180	379	-52,5	180	379	-52,5	227	463	-51,0	227	463	-51,0	Fahrer und Mitfahrer von
177	358	-50,6	177	358	-50,6	221	433	-49,0	221	433	-49,0 Fahrrädern
3	21	X	3	21	X	6	30	X	6	30	X innerorts
											 außerorts
												und zwar
2	11	X	2	11	X	7	18	X	7	18	X Pedelecs
2	10	X	2	10	X	7	17	X	7	17	X innerorts
-	1	X	-	1	X	-	1	X	-	1	X außerorts
11	25	-56,0	11	25	-56,0	14	27	-48,1	14	27	-48,1 unter 15 Jahren
11	25	-56,0	11	25	-56,0	14	27	-48,1	14	27	-48,1 innerorts
-	-	-	-	-	-	-	-	-	-	-	- außerorts
6	10	X	6	10	X	12	10	20,0	12	10	20,0 anderen Fahrzeugen
5	10	X	5	10	X	5	10	X	5	10	X innerorts
1	-	X	1	-	X	7	-	X	7	-	X außerorts
214	276	-22,5	214	276	-22,5	279	397	-29,7	279	397	-29,7 Fußgänger
199	260	-23,5	199	260	-23,5	256	369	-30,6	256	369	-30,6 innerorts
15	16	-6,3	15	16	-6,3	23	28	-17,9	23	28	-17,9 außerorts
												und zwar
												Fußgänger mit Sport-
1	7	X	1	7	X	2	8	X	2	8	X oder Spielgeräten
1	6	X	1	6	X	2	6	X	2	6	X innerorts
-	1	X	-	1	X	-	2	X	-	2	X außerorts
32	48	-33,3	32	48	-33,3	36	64	-43,8	36	64	-43,8 unter 15 Jahren
31	47	-34,0	31	47	-34,0	34	61	-44,3	34	61	-44,3 innerorts
1	1	-	1	1	-	2	3	X	2	3	X außerorts
43	52	-17,3	43	52	-17,3	70	105	-33,3	70	105	-33,3 65 Jahre und mehr
41	50	-18,0	41	50	-18,0	66	101	-34,7	66	101	-34,7 innerorts
2	2	-	2	2	-	4	4	-	4	4	- außerorts
3	9	X	3	9	X	4	9	X	4	9	X Andere Personen
2	9	X	2	9	X	3	9	X	3	9	X innerorts
1	-	X	1	-	X	1	-	X	1	-	X außerorts
3 624	4 076	-11,1	3 624	4 076	-11,1	4 155	4 778	-13,0	4 155	4 778	-13,0 Insgesamt
1 795	2 109	-14,9	1 795	2 109	-14,9	1 985	2 403	-17,4	1 985	2 403	-17,4 innerorts
1 829	1 967	-7,0	1 829	1 967	-7,0	2 170	2 375	-8,6	2 170	2 375	-8,6 außerorts
												darunter
207	203	2,0	207	203	2,0	225	234	-3,8	225	234	-3,8 unter 15 Jahren
130	118	10,2	130	118	10,2	144	139	3,6	144	139	3,6 innerorts
77	85	-9,4	77	85	-9,4	81	95	-14,7	81	95	-14,7 außerorts
287	387	-25,8	287	387	-25,8	399	547	-27,1	399	547	-27,1 65 Jahre und mehr
176	254	-30,7	176	254	-30,7	234	356	-34,3	234	356	-34,3 innerorts
111	133	-16,5	111	133	-16,5	165	191	-13,6	165	191	-13,6 außerorts

6. An Straßenverkehrsunfällen beteiligte Fahrzeugführer und Fußgänger in Bayern

Art der Verkehrsbeteiligung Ortslage	Unfälle mit											
	Personen- schaden	schwerw. Sach- schaden ¹⁾	Personen- schaden	schwerw. Sach- schaden ¹⁾	Per- sonen- schaden	schwerw. Sach- schaden	Personen- schaden	schwerw. Sach- schaden ¹⁾	Personen- schaden	schwerw. Sach- schaden ¹⁾	Personen- schaden	schwerw. Sach- schaden
	Januar 2017		Januar 2016		Zu- bzw. Abnahme (-)		Januar - Januar 2017		Januar - Januar 2016		Zu- bzw. Abnahme (-)	
	Anzahl				%		Anzahl				%	
Fahrer von												
Krafträdern mit Ver- sicherungskennzeichen	30	-	75	-	-60,0	-	30	-	75	-	-60,0	-
innerorts	26	-	62	-	-58,1	-	26	-	62	-	-58,1	-
außerorts	4	-	13	-	X	-	4	-	13	-	X	-
davon												
Mofas, Kleinkrafträdern	28	-	71	-	-60,6	-	28	-	71	-	-60,6	-
innerorts	25	-	58	-	-56,9	-	25	-	58	-	-56,9	-
außerorts	3	-	13	-	X	-	3	-	13	-	X	-
E-Bikes	-	-	1	-	X	-	-	-	1	-	X	-
innerorts	-	-	1	-	X	-	-	-	1	-	X	-
außerorts	-	-	-	-	-	-	-	-	-	-	-	-
drei- und leichten vierrädigen Kfz	2	-	3	-	X	-	2	-	3	-	X	-
innerorts	1	-	3	-	X	-	1	-	3	-	X	-
außerorts	1	-	-	-	X	-	1	-	-	-	X	-
Krafträdern mit amtlichem Kennzeichen	21	1	44	3	-52,3	X	21	1	44	3	-52,3	X
innerorts	17	-	33	3	-48,5	X	17	-	33	3	-48,5	X
außerorts	4	1	11	-	X	X	4	1	11	-	X	X
davon												
zwei-rädigen Kraft- fahrzeugen	20	1	43	2	-53,5	X	20	1	43	2	-53,5	X
innerorts	16	-	32	2	-50,0	X	16	-	32	2	-50,0	X
außerorts	4	1	11	-	X	X	4	1	11	-	X	X
drei- und leichten vierrädigen Kfz	1	-	1	1	-	X	1	-	1	1	-	X
innerorts	1	-	1	1	-	X	1	-	1	1	-	X
außerorts	-	-	-	-	-	-	-	-	-	-	-	-
Personenkraftwagen	4 486	1 860	5 002	1 789	-10,3	4,0	4 486	1 860	5 002	1 789	-10,3	4,0
innerorts	2 257	936	2 600	889	-13,2	5,3	2 257	936	2 600	889	-13,2	5,3
außerorts	2 229	924	2 402	900	-7,2	2,7	2 229	924	2 402	900	-7,2	2,7
darunter												
18 bis u. 25 Jahre	945	444	1 027	433	-8,0	2,5	945	444	1 027	433	-8,0	2,5
innerorts	415	200	453	195	-8,4	2,6	415	200	453	195	-8,4	2,6
außerorts	530	244	574	238	-7,7	2,5	530	244	574	238	-7,7	2,5
Wohnmobilen	6	-	-	3	X	X	6	-	-	3	X	X
innerorts	1	-	-	2	X	X	1	-	-	2	X	X
außerorts	5	-	-	1	X	X	5	-	-	1	X	X
Bussen	49	8	61	10	-19,7	X	49	8	61	10	-19,7	X
innerorts	39	4	47	4	-17,0	-	39	4	47	4	-17,0	-
außerorts	10	4	14	6	-28,6	X	10	4	14	6	-28,6	X
Güterkraftfahrzeugen	355	146	311	167	14,1	-12,6	355	146	311	167	14,1	-12,6
innerorts	132	44	120	50	10,0	-12,0	132	44	120	50	10,0	-12,0
außerorts	223	102	191	117	16,8	-12,8	223	102	191	117	16,8	-12,8
darunter												
Liefer- und Lastkraftwagen mit zul. Gesamtgewicht bis einschl. 3 500 kg ²⁾	147	55	145	58	1,4	-5,2	147	55	145	58	1,4	-5,2
innerorts	68	26	73	27	-6,8	-3,7	68	26	73	27	-6,8	-3,7
außerorts	79	29	72	31	9,7	-6,5	79	29	72	31	9,7	-6,5
Liefer- und Lastkraftwagen mit zul. Gesamtgewicht über 3 500 kg ²⁾	93	37	73	43	27,4	-14,0	93	37	73	43	27,4	-14,0
innerorts	37	10	32	15	15,6	-33,3	37	10	32	15	15,6	-33,3
außerorts	56	27	41	28	36,6	-3,6	56	27	41	28	36,6	-3,6
Sattelzugmaschinen	96	49	81	56	18,5	-12,5	96	49	81	56	18,5	-12,5
innerorts	20	7	13	6	53,8	X	20	7	13	6	53,8	X
außerorts	76	42	68	50	11,8	-16,0	76	42	68	50	11,8	-16,0
Landwirtschaftlichen												
Zugmaschinen	10	-	22	5	-54,5	X	10	-	22	5	-54,5	X
innerorts	5	-	10	1	X	X	5	-	10	1	X	X
außerorts	5	-	12	4	X	X	5	-	12	4	X	X
übrigen Kraftfahrzeugen	25	11	20	5	25,0	X	25	11	20	5	25,0	X
innerorts	16	7	11	3	45,5	X	16	7	11	3	45,5	X
außerorts	9	4	9	2	-	X	9	4	9	2	-	X
Fahrer von												
Kraftfahrzeugen zusammen	4 982	2 026	5 535	1 982	-10,0	2,2	4 982	2 026	5 535	1 982	-10,0	2,2
innerorts	2 493	991	2 883	952	-13,5	4,1	2 493	991	2 883	952	-13,5	4,1
außerorts	2 489	1 035	2 652	1 030	-6,1	0,5	2 489	1 035	2 652	1 030	-6,1	0,5
darunter flüchtig	144	106	186	119	-22,6	-10,9	144	106	186	119	-22,6	-10,9
innerorts	95	42	120	60	-20,8	-30,0	95	42	120	60	-20,8	-30,0
außerorts	49	64	66	59	-25,8	8,5	49	64	66	59	-25,8	8,5

Noch: 6. An Straßenverkehrsunfällen beteiligte Fahrzeugführer und Fußgänger in Bayern

Art der Verkehrsbeteiligung Ortslage	Unfälle mit											
	Personen-	schwerw.	Personen-	schwerw.	Per-	schwerw.	Personen-	schwerw.	Personen-	schwerw.	Per-	schwerw.
	scha-	Sach-	scha-	Sach-	sonen-	Sach-	scha-	Sach-	scha-	Sach-	sonen-	Sach-
	den-	schaden ¹⁾	den-	Schaden ¹⁾	schaden	Schaden	den-	Schaden ¹⁾	den-	Schaden ¹⁾	schaden	Schaden
Januar	Januar	Januar	Januar	Zu- bzw.	schwerw.	Januar - Januar	Januar - Januar	Januar - Januar	Januar - Januar	Zu- bzw.	schwerw.	
2017	2016	2016	2016	Abnahme (-)	Sach-	2017	2016	2016	2016	Abnahme (-)	Sach-	
Anzahl				%		Anzahl				%		
Fahrer von												
Fahrrädern	236	-	489	1	-51,7	X	236	-	489	1	-51,7	X
innerorts	228	-	459	-	-50,3	-	228	-	459	-	-50,3	-
außerorts	8	-	30	1	X	X	8	-	30	1	X	X
und zwar												
Pedelecs	7	-	18	-	X	-	7	-	18	-	X	-
innerorts	7	-	17	-	X	-	7	-	17	-	X	-
außerorts	-	-	1	-	X	-	-	-	1	-	X	-
unter 15 Jahren	15	-	28	-	-46,4	-	15	-	28	-	-46,4	-
innerorts	15	-	28	-	-46,4	-	15	-	28	-	-46,4	-
außerorts	-	-	-	-	-	-	-	-	-	-	-	-
anderen Fahrzeugen	25	11	27	22	-7,4	-50,0	25	11	27	22	-7,4	-50,0
innerorts	15	7	19	16	-21,1	X	15	7	19	16	-21,1	X
außerorts	10	4	8	6	X	X	10	4	8	6	X	X
Fußgänger	289	1	415	-	-30,4	X	289	1	415	-	-30,4	X
innerorts	266	1	387	-	-31,3	X	266	1	387	-	-31,3	X
außerorts	23	-	28	-	-17,9	-	23	-	28	-	-17,9	-
und zwar												
Fußgänger mit Sport-												
oder Spielgeräten	2	-	8	-	X	-	2	-	8	-	X	-
innerorts	2	-	6	-	X	-	2	-	6	-	X	-
außerorts	-	-	2	-	X	-	-	-	2	-	X	-
unter 15 Jahren	39	-	67	-	-41,8	-	39	-	67	-	-41,8	-
innerorts	37	-	64	-	-42,2	-	37	-	64	-	-42,2	-
außerorts	2	-	3	-	X	-	2	-	3	-	X	-
65 Jahre und mehr	71	1	107	-	-33,6	X	71	1	107	-	-33,6	X
innerorts	67	1	103	-	-35,0	X	67	1	103	-	-35,0	X
außerorts	4	-	4	-	-	-	4	-	4	-	-	-
Andere Personen	8	2	19	-	X	X	8	2	19	-	X	X
innerorts	7	-	16	-	X	-	7	-	16	-	X	-
außerorts	1	2	3	-	X	X	1	2	3	-	X	X
Insgesamt	5 540	2 040	6 485	2 005	-14,6	1,7	5 540	2 040	6 485	2 005	-14,6	1,7
innerorts	3 009	999	3 764	968	-20,1	3,2	3 009	999	3 764	968	-20,1	3,2
außerorts	2 531	1 041	2 721	1 037	-7,0	0,4	2 531	1 041	2 721	1 037	-7,0	0,4
darunter:												
unter 15 Jahren	54	-	95	-	-43,2	-	54	-	95	-	-43,2	-
innerorts	52	-	92	-	-43,5	-	52	-	92	-	-43,5	-
außerorts	2	-	3	-	X	-	2	-	3	-	X	-
65 Jahre und mehr	578	192	791	173	-26,9	11,0	578	192	791	173	-26,9	11,0
innerorts	376	115	556	97	-32,4	18,6	376	115	556	97	-32,4	18,6
außerorts	202	77	235	76	-14,0	1,3	202	77	235	76	-14,0	1,3

¹⁾ Schwerwiegender Unfall mit Sachschaden (im engeren Sinne). - ²⁾ Ohne Lastkraftwagen mit Tankauflage.

7. Straßenverkehrsunfälle und Verunglückte in Bayern im Januar 2017 nach Tagen

Tagesdatum Ortslage	Unfälle mit Personen- schaden	davon mit			Verunglückte			Unfälle mit schwer- wiegendem Sachschaden ¹⁾	Unfälle mit Personen- und schwer- wiegendem Sachschaden ¹⁾
		Getöteten	Schwer- verletzten	Leicht- verletzten	Getötete	Schwer- verletzte	Leicht- verletzte		
Innerorts									
1. Sonntag	24	-	7	17	-	8	25	16	40
2. Montag	44	-	3	41	-	3	56	26	70
3. Dienstag	31	-	3	28	-	3	29	14	45
4. Mittwoch	39	-	3	36	-	3	40	33	72
5. Donnerstag	55	-	4	51	-	4	65	26	81
6. Freitag	21	-	1	20	-	1	25	12	33
7. Samstag	40	-	3	37	-	3	50	15	55
8. Sonntag	25	-	4	21	-	5	25	18	43
9. Montag	54	-	5	49	-	5	63	15	69
10. Dienstag	50	-	6	44	-	6	60	12	62
11. Mittwoch	59	-	4	55	-	4	75	16	75
12. Donnerstag	70	1	8	61	1	8	75	14	84
13. Freitag	49	-	8	41	-	8	51	20	69
14. Samstag	46	-	6	40	-	7	55	24	70
15. Sonntag	31	-	4	27	-	4	40	23	54
16. Montag	49	1	3	45	1	9	87	20	69
17. Dienstag	57	-	5	52	-	5	65	21	78
18. Mittwoch	55	1	5	49	1	5	57	17	72
19. Donnerstag	66	-	13	53	-	14	74	16	82
20. Freitag	77	-	6	71	-	7	86	25	102
21. Samstag	47	-	4	43	-	6	63	22	69
22. Sonntag	28	-	-	28	-	-	43	9	37
23. Montag	77	-	7	70	-	7	92	19	96
24. Dienstag	47	1	4	42	1	6	69	13	60
25. Mittwoch	45	1	5	39	1	5	60	10	55
26. Donnerstag	59	-	12	47	-	13	60	15	74
27. Freitag	93	1	11	81	1	11	93	17	110
28. Samstag	44	-	6	38	-	6	46	22	66
29. Sonntag	28	1	2	25	1	2	40	6	34
30. Montag	70	-	9	61	-	10	72	21	91
31. Dienstag	51	-	5	46	-	5	54	12	63
Zusammen	1 531	7	166	1 358	7	183	1 795	549	2 080
Außerorts, einschließlich Autobahn									
1. Sonntag	27	1	11	15	6	17	33	8	35
2. Montag	90	1	14	75	1	19	119	55	145
3. Dienstag	42	1	3	38	2	4	61	18	60
4. Mittwoch	99	2	20	77	2	25	102	72	171
5. Donnerstag	50	-	6	44	-	8	71	38	88
6. Freitag	26	-	6	20	-	11	47	10	36
7. Samstag	30	1	5	24	1	7	62	15	45
8. Sonntag	30	-	8	22	-	12	37	43	73
9. Montag	18	1	4	13	1	6	21	8	26
10. Dienstag	39	1	6	32	1	8	53	10	49
11. Mittwoch	68	1	13	54	1	14	75	30	98
12. Donnerstag	48	2	11	35	2	14	66	16	64
13. Freitag	62	2	8	52	2	10	73	31	93
14. Samstag	49	1	9	39	2	16	63	49	98
15. Sonntag	42	-	8	34	-	11	46	32	74
16. Montag	56	2	8	46	2	10	77	29	85
17. Dienstag	42	-	7	35	-	7	45	11	53
18. Mittwoch	61	3	11	47	4	12	74	35	96
19. Donnerstag	54	-	8	46	-	13	65	19	73
20. Freitag	50	-	6	44	-	6	66	14	64
21. Samstag	25	-	6	19	-	7	47	20	45
22. Sonntag	24	-	4	20	-	6	33	14	38
23. Montag	43	1	6	36	1	9	49	12	55
24. Dienstag	44	2	6	36	2	9	49	9	53
25. Mittwoch	49	1	7	41	1	9	57	18	67
26. Donnerstag	45	1	10	34	1	13	54	15	60
27. Freitag	59	-	7	52	-	9	85	14	73
28. Samstag	38	-	3	35	-	3	49	13	51
29. Sonntag	25	-	1	24	-	1	41	6	31
30. Montag	49	-	10	39	-	11	48	21	70
31. Dienstag	52	-	2	50	-	2	61	20	72
Zusammen	1 436	24	234	1 178	32	309	1 829	705	2 141

¹⁾ Schwerwiegender Unfall mit Sachschaden (im engeren Sinne).

Noch: 7. Straßenverkehrsunfälle und Verunglückte in Bayern im Januar 2017 nach Tagen

Tagesdatum Ortslage	Unfälle mit Personen- schaden	davon mit			Verunglückte			Unfälle mit schwer- wiegendem Sachschaden ¹⁾	Unfälle mit Personen- und schwer- wiegendem Sachschaden ¹⁾
		Getöteten	Schwer- verletzten	Leicht- verletzten	Getötete	Schwer- verletzte	Leicht- verletzte		
Innerorts und außerorts zusammen									
1. Sonntag	51	1	18	32	6	25	58	24	75
2. Montag	134	1	17	116	1	22	175	81	215
3. Dienstag	73	1	6	66	2	7	90	32	105
4. Mittwoch	138	2	23	113	2	28	142	105	243
5. Donnerstag	105	-	10	95	-	12	136	64	169
6. Freitag	47	-	7	40	-	12	72	22	69
7. Samstag	70	1	8	61	1	10	112	30	100
8. Sonntag	55	-	12	43	-	17	62	61	116
9. Montag	72	1	9	62	1	11	84	23	95
10. Dienstag	89	1	12	76	1	14	113	22	111
11. Mittwoch	127	1	17	109	1	18	150	46	173
12. Donnerstag	118	3	19	96	3	22	141	30	148
13. Freitag	111	2	16	93	2	18	124	51	162
14. Samstag	95	1	15	79	2	23	118	73	168
15. Sonntag	73	-	12	61	-	15	86	55	128
16. Montag	105	3	11	91	3	19	164	49	154
17. Dienstag	99	-	12	87	-	12	110	32	131
18. Mittwoch	116	4	16	96	5	17	131	52	168
19. Donnerstag	120	-	21	99	-	27	139	35	155
20. Freitag	127	-	12	115	-	13	152	39	166
21. Samstag	72	-	10	62	-	13	110	42	114
22. Sonntag	52	-	4	48	-	6	76	23	75
23. Montag	120	1	13	106	1	16	141	31	151
24. Dienstag	91	3	10	78	3	15	118	22	113
25. Mittwoch	94	2	12	80	2	14	117	28	122
26. Donnerstag	104	1	22	81	1	26	114	30	134
27. Freitag	152	1	18	133	1	20	178	31	183
28. Samstag	82	-	9	73	-	9	95	35	117
29. Sonntag	53	1	3	49	1	3	81	12	65
30. Montag	119	-	19	100	-	21	120	42	161
31. Dienstag	103	-	7	96	-	7	115	32	135
Insgesamt	2 967	31	400	2 536	39	492	3 624	1 254	4 221
darunter auf Autobahnen									
1. Sonntag	8	1	2	5	6	6	13	2	10
2. Montag	13	1	1	11	1	1	19	19	32
3. Dienstag	9	-	1	8	-	2	18	8	17
4. Mittwoch	9	-	5	4	-	9	8	21	30
5. Donnerstag	15	-	-	15	-	-	25	13	28
6. Freitag	10	-	4	6	-	6	22	2	12
7. Samstag	10	-	2	8	-	4	23	4	14
8. Sonntag	10	-	3	7	-	4	20	18	28
9. Montag	4	-	1	3	-	1	4	4	8
10. Dienstag	10	1	1	8	1	2	18	1	11
11. Mittwoch	15	1	4	10	1	5	15	8	23
12. Donnerstag	6	1	2	3	1	5	7	1	7
13. Freitag	5	-	2	3	-	2	4	11	16
14. Samstag	9	-	1	8	-	2	10	16	25
15. Sonntag	9	-	2	7	-	2	13	11	20
16. Montag	11	-	2	9	-	2	15	10	21
17. Dienstag	10	-	3	7	-	3	9	4	14
18. Mittwoch	13	1	1	11	1	2	18	7	20
19. Donnerstag	16	-	-	16	-	-	23	6	22
20. Freitag	11	-	-	11	-	-	19	4	15
21. Samstag	4	-	-	4	-	-	16	4	8
22. Sonntag	9	-	1	8	-	1	10	4	13
23. Montag	11	-	-	11	-	-	13	4	15
24. Dienstag	14	1	3	10	1	5	14	4	18
25. Mittwoch	10	1	1	8	1	2	12	7	17
26. Donnerstag	8	-	1	7	-	1	8	4	12
27. Freitag	17	-	3	14	-	3	19	4	21
28. Samstag	8	-	1	7	-	1	13	4	12
29. Sonntag	6	-	-	6	-	-	13	1	7
30. Montag	3	-	1	2	-	1	2	3	6
31. Dienstag	10	-	-	10	-	-	13	6	16
Zusammen	303	8	48	247	13	72	436	215	518

¹⁾ Schwerwiegender Unfall mit Sachschaden (im engeren Sinne).

8. Getötete und Verletzte im Straßenverkehr in

Im Alter von ... bis unter ... Jahren Geschlecht	Getötete						Schwerverletzte					
	Januar		Zu- bzw. Abnah- me (-)	Januar - Januar		Zu- bzw. Abnah- me (-)	Januar		Zu- bzw. Abnah- me (-)	Januar - Januar		Zu- bzw. Abnah- me (-)
	2017	2016		2017	2016		2017	2016		2017	2016	
	Anzahl		%	Anzahl		%	Anzahl		%	Anzahl		%
unter 15	1	-	X	1	-	X	17	31	-45,2	17	31	-45,2
männlich	-	-	-	-	-	-	8	13	X	8	13	X
weiblich	1	-	X	1	-	X	9	18	X	9	18	X
15 - 18	4	2	X	4	2	X	9	31	X	9	31	X
männlich	-	-	-	-	-	-	8	19	X	8	19	X
weiblich	4	2	X	4	2	X	1	12	X	1	12	X
18 - 21	4	9	X	4	9	X	46	50	-8,0	46	50	-8,0
männlich	1	6	X	1	6	X	20	24	-16,7	20	24	-16,7
weiblich	3	3	-	3	3	-	26	26	-	26	26	-
21 - 25	4	4	-	4	4	-	48	50	-4,0	48	50	-4,0
männlich	4	2	X	4	2	X	23	26	-11,5	23	26	-11,5
weiblich	-	2	X	-	2	X	25	24	4,2	25	24	4,2
25 - 30	3	1	X	3	1	X	48	45	6,7	48	45	6,7
männlich	2	-	X	2	-	X	32	21	52,4	32	21	52,4
weiblich	1	1	-	1	1	-	16	24	-33,3	16	24	-33,3
30 - 35	1	5	X	1	5	X	33	23	43,5	33	23	43,5
männlich	1	4	X	1	4	X	14	13	7,7	14	13	7,7
weiblich	-	1	X	-	1	X	19	10	90,0	19	10	90,0
35 - 40	2	-	X	2	-	X	31	43	-27,9	31	43	-27,9
männlich	2	-	X	2	-	X	15	29	-48,3	15	29	-48,3
weiblich	-	-	-	-	-	-	16	14	14,3	16	14	14,3
40 - 45	2	2	-	2	2	-	27	49	-44,9	27	49	-44,9
männlich	2	1	X	2	1	X	12	32	-62,5	12	32	-62,5
weiblich	-	1	X	-	1	X	15	17	-11,8	15	17	-11,8
45 - 50	6	7	X	6	7	X	26	48	-45,8	26	48	-45,8
männlich	3	3	-	3	3	-	21	27	-22,2	21	27	-22,2
weiblich	3	4	X	3	4	X	5	21	X	5	21	X
50 - 55	1	3	X	1	3	X	39	47	-17,0	39	47	-17,0
männlich	1	2	X	1	2	X	22	30	-26,7	22	30	-26,7
weiblich	-	1	X	-	1	X	17	17	-	17	17	-
55 - 60	3	2	X	3	2	X	37	46	-19,6	37	46	-19,6
männlich	3	-	X	3	-	X	18	24	-25,0	18	24	-25,0
weiblich	-	2	X	-	2	X	19	22	-13,6	19	22	-13,6
60 - 65	1	3	X	1	3	X	26	41	-36,6	26	41	-36,6
männlich	-	2	X	-	2	X	14	21	-33,3	14	21	-33,3
weiblich	1	1	-	1	1	-	12	20	-40,0	12	20	-40,0
65 - 70	3	1	X	3	1	X	23	26	-11,5	23	26	-11,5
männlich	1	1	-	1	1	-	16	13	23,1	16	13	23,1
weiblich	2	-	X	2	-	X	7	13	X	7	13	X
70 - 75	2	5	X	2	5	X	26	36	-27,8	26	36	-27,8
männlich	-	3	X	-	3	X	14	22	-36,4	14	22	-36,4
weiblich	2	2	-	2	2	-	12	14	-14,3	12	14	-14,3
75 und mehr	2	11	X	2	11	X	56	81	-30,9	56	81	-30,9
männlich	1	8	X	1	8	X	23	42	-45,2	23	42	-45,2
weiblich	1	3	X	1	3	X	33	39	-15,4	33	39	-15,4
Zusammen	39	55	-29,1	39	55	-29,1	492	647	-24,0	492	647	-24,0
männlich	21	32	-34,4	21	32	-34,4	260	356	-27,0	260	356	-27,0
weiblich	18	23	-21,7	18	23	-21,7	232	291	-20,3	232	291	-20,3
Ohne Angabe	-	-	-	-	-	-	-	-	-	-	-	-
Insgesamt	39	55	-29,1	39	55	-29,1	492	647	-24,0	492	647	-24,0

Bayern nach Altersgruppen und Geschlecht

Leichtverletzte						Verunglückte insgesamt						Im Alter von ... bis unter ... Jahren Geschlecht
Januar		Zu- bzw. Abnah- me (-)	Januar - Januar		Zu- bzw. Abnah- me (-)	Januar		Zu- bzw. Abnah- me (-)	Januar - Januar		Zu- bzw. Abnah- me (-)	
2017	2016		2017	2016		2017	2016		2017	2016		
Anzahl	%	Anzahl	%	Anzahl	%	Anzahl	%	Anzahl	%			
207	203	2,0	207	203	2,0	225	234	-3,8	225	234	-3,8 unter 15
122	98	24,5	122	98	24,5	130	111	17,1	130	111	17,1 männlich
85	105	-19,0	85	105	-19,0	95	123	-22,8	95	123	-22,8 weiblich
117	134	-12,7	117	134	-12,7	130	167	-22,2	130	167	-22,2 15 - 18
52	73	-28,8	52	73	-28,8	60	92	-34,8	60	92	-34,8 männlich
65	61	6,6	65	61	6,6	70	75	-6,7	70	75	-6,7 weiblich
373	411	-9,2	373	411	-9,2	423	470	-10,0	423	470	-10,0 18 - 21
158	204	-22,5	158	204	-22,5	179	234	-23,5	179	234	-23,5 männlich
215	207	3,9	215	207	3,9	244	236	3,4	244	236	3,4 weiblich
409	468	-12,6	409	468	-12,6	461	522	-11,7	461	522	-11,7 21 - 25
197	226	-12,8	197	226	-12,8	224	254	-11,8	224	254	-11,8 männlich
212	242	-12,4	212	242	-12,4	237	268	-11,6	237	268	-11,6 weiblich
392	469	-16,4	392	469	-16,4	443	515	-14,0	443	515	-14,0 25 - 30
185	222	-16,7	185	222	-16,7	219	243	-9,9	219	243	-9,9 männlich
207	247	-16,2	207	247	-16,2	224	272	-17,6	224	272	-17,6 weiblich
327	353	-7,4	327	353	-7,4	361	381	-5,2	361	381	-5,2 30 - 35
175	172	1,7	175	172	1,7	190	189	0,5	190	189	0,5 männlich
152	181	-16,0	152	181	-16,0	171	192	-10,9	171	192	-10,9 weiblich
291	290	0,3	291	290	0,3	324	333	-2,7	324	333	-2,7 35 - 40
147	147	-	147	147	-	164	176	-6,8	164	176	-6,8 männlich
144	143	0,7	144	143	0,7	160	157	1,9	160	157	1,9 weiblich
271	308	-12,0	271	308	-12,0	300	359	-16,4	300	359	-16,4 40 - 45
139	151	-7,9	139	151	-7,9	153	184	-16,8	153	184	-16,8 männlich
132	157	-15,9	132	157	-15,9	147	175	-16,0	147	175	-16,0 weiblich
286	334	-14,4	286	334	-14,4	318	389	-18,3	318	389	-18,3 45 - 50
154	171	-9,9	154	171	-9,9	178	201	-11,4	178	201	-11,4 männlich
132	163	-19,0	132	163	-19,0	140	188	-25,5	140	188	-25,5 weiblich
295	328	-10,1	295	328	-10,1	335	378	-11,4	335	378	-11,4 50 - 55
155	161	-3,7	155	161	-3,7	178	193	-7,8	178	193	-7,8 männlich
140	167	-16,2	140	167	-16,2	157	185	-15,1	157	185	-15,1 weiblich
227	227	-	227	227	-	267	275	-2,9	267	275	-2,9 55 - 60
121	110	10,0	121	110	10,0	142	134	6,0	142	134	6,0 männlich
106	117	-9,4	106	117	-9,4	125	141	-11,3	125	141	-11,3 weiblich
142	160	-11,3	142	160	-11,3	169	204	-17,2	169	204	-17,2 60 - 65
69	72	-4,2	69	72	-4,2	83	95	-12,6	83	95	-12,6 männlich
73	88	-17,0	73	88	-17,0	86	109	-21,1	86	109	-21,1 weiblich
92	125	-26,4	92	125	-26,4	118	152	-22,4	118	152	-22,4 65 - 70
48	59	-18,6	48	59	-18,6	65	73	-11,0	65	73	-11,0 männlich
44	66	-33,3	44	66	-33,3	53	79	-32,9	53	79	-32,9 weiblich
54	91	-40,7	54	91	-40,7	82	132	-37,9	82	132	-37,9 70 - 75
25	50	-50,0	25	50	-50,0	39	75	-48,0	39	75	-48,0 männlich
29	41	-29,3	29	41	-29,3	43	57	-24,6	43	57	-24,6 weiblich
141	171	-17,5	141	171	-17,5	199	263	-24,3	199	263	-24,3 75 und mehr
76	83	-8,4	76	83	-8,4	100	133	-24,8	100	133	-24,8 männlich
65	88	-26,1	65	88	-26,1	99	130	-23,8	99	130	-23,8 weiblich
3 624	4 072	-11,0	3 624	4 072	-11,0	4 155	4 774	-13,0	4 155	4 774	-13,0 Zusammen
1 823	1 999	-8,8	1 823	1 999	-8,8	2 104	2 387	-11,9	2 104	2 387	-11,9 männlich
1 801	2 073	-13,1	1 801	2 073	-13,1	2 051	2 387	-14,1	2 051	2 387	-14,1 weiblich
-	4	X	-	4	X	-	4	X	-	4	X Ohne Angabe
3 624	4 076	-11,1	3 624	4 076	-11,1	4 155	4 778	-13,0	4 155	4 778	-13,0	Insgesamt

9. Straßenverkehrsunfälle und Verunglückte in Bayern nach Unfalltypen

Unfalltyp Ortslage	2017			2016			Zu- bzw. Abnahme (-)					
	Unfälle mit Personen- schaden	Verunglückte			Unfälle mit Personen- schaden	Verunglückte			Unfälle mit Personen- schaden	Getötete	Schwer- verletzte	Leicht- verletzte
		Getötete	Schwer- verletzte	Leicht- verletzte		Getötete	Schwer- verletzte	Leicht- verletzte				
	Anzahl								%			

Januar

Fahrunfall	857	14	176	914	925	18	230	967	-7,4	-22,2	-23,5	-5,5
innerorts	217	2	30	225	259	1	54	261	-16,2	X	-44,4	-13,8
außerorts	640	12	146	689	666	17	176	706	-3,9	-29,4	-17,0	-2,4
Abbiege-Unfall	276	1	32	390	397	1	70	504	-30,5	-	-54,3	-22,6
innerorts	187	1	15	241	293	-	42	325	-36,2	X	-64,3	-25,8
außerorts	89	-	17	149	104	1	28	179	-14,4	X	-39,3	-16,8
Einbiegen/Kreuzenunfall	537	4	69	658	645	6	82	834	-16,7	X	-15,9	-21,1
innerorts	382	1	34	455	474	3	43	573	-19,4	X	-20,9	-20,6
außerorts	155	3	35	203	171	3	39	261	-9,4	-	-10,3	-22,2
Überschreitenunfall	129	2	34	116	196	4	64	139	-34,2	X	-46,9	-16,5
innerorts	123	1	32	110	189	3	59	137	-34,9	X	-45,8	-19,7
außerorts	6	1	2	6	7	1	5	2	X	-	X	X
Unfall durch ruhenden												
Verkehr	37	-	5	46	41	-	9	38	-9,8	-	X	21,1
innerorts	30	-	3	38	38	-	9	35	-21,1	-	X	8,6
außerorts	7	-	2	8	3	-	-	3	X	-	X	X
Unfall im Längsverkehr	821	15	116	1 208	883	19	120	1 239	-7,0	-21,1	-3,3	-2,5
innerorts	372	-	30	521	408	2	29	532	-8,8	X	3,4	-2,1
außerorts	449	15	86	687	475	17	91	707	-5,5	-11,8	-5,5	-2,8
Sonstiger Unfall	310	3	60	292	367	7	72	355	-15,5	X	-16,7	-17,7
innerorts	220	2	39	205	261	3	46	246	-15,7	X	-15,2	-16,7
außerorts	90	1	21	87	106	4	26	109	-15,1	X	-19,2	-20,2
Insgesamt	2 967	39	492	3 624	3 454	55	647	4 076	-14,1	-29,1	-24,0	-11,1
innerorts	1 531	7	183	1 795	1 922	12	282	2 109	-20,3	X	-35,1	-14,9
außerorts	1 436	32	309	1 829	1 532	43	365	1 967	-6,3	-25,6	-15,3	-7,0

Januar - Januar

Fahrunfall	857	14	176	914	925	18	230	967	-7,4	-22,2	-23,5	-5,5
innerorts	217	2	30	225	259	1	54	261	-16,2	X	-44,4	-13,8
außerorts	640	12	146	689	666	17	176	706	-3,9	-29,4	-17,0	-2,4
Abbiege-Unfall	276	1	32	390	397	1	70	504	-30,5	-	-54,3	-22,6
innerorts	187	1	15	241	293	-	42	325	-36,2	X	-64,3	-25,8
außerorts	89	-	17	149	104	1	28	179	-14,4	X	-39,3	-16,8
Einbiegen/Kreuzenunfall	537	4	69	658	645	6	82	834	-16,7	X	-15,9	-21,1
innerorts	382	1	34	455	474	3	43	573	-19,4	X	-20,9	-20,6
außerorts	155	3	35	203	171	3	39	261	-9,4	-	-10,3	-22,2
Überschreitenunfall	129	2	34	116	196	4	64	139	-34,2	X	-46,9	-16,5
innerorts	123	1	32	110	189	3	59	137	-34,9	X	-45,8	-19,7
außerorts	6	1	2	6	7	1	5	2	X	-	X	X
Unfall durch ruhenden												
Verkehr	37	-	5	46	41	-	9	38	-9,8	-	X	21,1
innerorts	30	-	3	38	38	-	9	35	-21,1	-	X	8,6
außerorts	7	-	2	8	3	-	-	3	X	-	X	X
Unfall im Längsverkehr	821	15	116	1 208	883	19	120	1 239	-7,0	-21,1	-3,3	-2,5
innerorts	372	-	30	521	408	2	29	532	-8,8	X	3,4	-2,1
außerorts	449	15	86	687	475	17	91	707	-5,5	-11,8	-5,5	-2,8
Sonstiger Unfall	310	3	60	292	367	7	72	355	-15,5	X	-16,7	-17,7
innerorts	220	2	39	205	261	3	46	246	-15,7	X	-15,2	-16,7
außerorts	90	1	21	87	106	4	26	109	-15,1	X	-19,2	-20,2
Insgesamt	2 967	39	492	3 624	3 454	55	647	4 076	-14,1	-29,1	-24,0	-11,1
innerorts	1 531	7	183	1 795	1 922	12	282	2 109	-20,3	X	-35,1	-14,9
außerorts	1 436	32	309	1 829	1 532	43	365	1 967	-6,3	-25,6	-15,3	-7,0

Art der Verkehrsbeteiligung*)

Ab Januar 2014

Anmerkung:

Die Erläuterungen beschreiben die typische/aktuelle Zuordnung zu den Verkehrsbeteiligungsarten. Andere nicht aufgeführte, z.B. ältere Kraftfahrzeuge sind sinngemäß bzw. entsprechend ihrer Zulassung zuzuordnen.

Schlüssel- Art der Verkehrsbeteiligung mit Erläuterungen
Nr.:

Zulassungsfreie Krafräder mit Versicherungskennzeichen

- 01 Kleinkraftrad** mit Versicherungskennzeichen
2-rädrig (Moped, Mokick, Roller, Fahrzeugklasse L1e)
mit einem Hubraum von nicht mehr als 50 cm³ und einer Höchstgeschwindigkeit bis 45
bzw. bis 50 km/h
- 02 Mofa 25**, Fahrrad mit Hilfsmotor (einschl. Leichtmofas) mit einem Hubraum bis 50 cm³
und einer Höchstgeschwindigkeit bis 25 km/h
- 03 E-Bikes**
Fahrrad mit Trethilfe und einem elektromotorischen Antrieb, mit dessen Unterstützung
auch eine Fahrgeschwindigkeit zwischen 25 und 45 km/h erreicht werden kann.
- 04 Leichtes drei- und vierrädriges Kraftfahrzeug**
3-rädrig (Fahrzeugklasse L2e)
4-rädrig unter 350 kg Leermasse, bis 45 km/h und bis 50 cm³ (L6e)

Zulassungspflichtige/-freie Krafräder mit amtlichen Kennzeichen

- 11 Krafttrad** (Fahrzeugklasse L3e, L4e)
Motorrad mit einem Hubraum über 125 cm³ oder einer Nennleistung von mehr als 11
kW
- 12 Leichtkrafttrad**
(Motorrad, Motorroller, Fahrzeugklasse L3e und L4e jeweils mit Aufbauart B) über 50
bis 125 cm³ Hubraum und einer Nennleistung von nicht mehr als 11 kW
- 13 Drei- und leichtes vierrädriges Kraftfahrzeug** (Fahrzeugklasse L5e, L7e)
- 3-rädrig (über 50 cm³ und/oder über 45 km/h, Klasse L5e)
- 4-rädrig zur Personenbeförderung (bis 400 kg Leermasse und bis 15 kW, Klasse L7e)
- 4-rädrig zur Güterbeförderung (bis 550 kg Leermasse und bis 15 kW, Klasse L7e)
- 15 Kraftroller /Motorroller** (Fahrzeugklasse L3e, L4e)
mit einem Hubraum über 125 cm³ oder einer Nennleistung von mehr als 11 kW

Schlüssel-
Nr.: Art der Verkehrsbeteiligung mit Erläuterungen

21 **Personenkraftwagen** mit höchstens 9 Sitzplätzen (einschl. Fahrersitz)
Fahrzeugklasse M1, M1G mit Ausnahme der Aufbauarten SA, SC, SD
Mit Anhänger: Bitte Feld **Zusatzsignatur** ausfüllen

22 **Wohnmobil**
Mit Anhänger: Bitte Feld **Zusatzsignatur** ausfüllen

Busse

31 **Kraftomnibus, a.n.g.** auch mit Anhänger
Nicht an Oberleitungen gebundenes Kraftfahrzeug zur Personenbeförderung mit **mehr**
als 9 Sitzplätzen (einschl. Fahrersitz), die nicht den Schlüsselnummern 32 bis 34
zugeordnet werden können.

32 **Reisebus**
Bus, der im Gelegenheitsverkehr (Ausflugsfahrten, Ferienzweckreisen,
Mietomnibusverkehr) eingesetzt ist.

33 **Linienbus**
Bus, der auf einer zwischen bestimmten Ausgangs- und Endpunkten eingerichteten
regelmäßigen Verkehrsverbindung eingesetzt ist.

34 **Schulbus**
Bus, der besonders für die Schülerbeförderung eingesetzt ist und an der Stirn- und
Rückseite entsprechend gekennzeichnet ist.

35 **Oberleitungsomnibus**, auch mit Anhänger.

Güterkraftfahrzeuge

Liefer- und Lastkraftwagen, auch Dreiradkraftfahrzeug
das ausschließlich oder hauptsächlich der Beförderung von Gütern dient. (Fahrzeuge
mit Spezialaufbauten, wie z.B. Viehtransportwagen, Silofahrzeuge,
Mannschaftstransportwagen unter Schlüssel Nr. 58 und 59)

mit einem Gesamtgewicht bis einschließlich 3,5 t

40 o h n e Anhänger

42 m i t Anhänger

mit einem Gesamtgewicht über 3,5 t

44 o h n e Anhänger

46 m i t Anhänger

Liefer- und Lastkraftwagen mit Tankauflagen

Normaler Lastkraftwagen, bei dem auf der Ladefläche ein Behälter für gefährliche
Güter z.B. brennbare Flüssigkeiten, Gase, giftige oder ätzende Stoffe aufgelegt ist
(ohne Tankkraftwagen Schlüssel Nr. 57 oder 58):

43 o h n e Anhänger

48 m i t Anhänger

51 **Sattelzugmaschine**, auch mit Auflieger (Einschließlich Auflieger mit Spezialaufbau,
aber ohne Auflieger als Tankwagen).

52 **Sattelzugmaschine** mit Auflieger als Tankwagen
bei der der Auflieger zur Beförderung von gefährlichen Gütern wie z.B. brennbaren
Flüssigkeiten, Gasen, giftigen oder ätzenden Stoffen dient.

Schlüssel-
Nr.:

Art der Verkehrsbeteiligung mit Erläuterungen

- 54** **Andere Zugmaschine**, auch mit Anhänger, ohne die mit Tankwagen.
- 55** **Andere Zugmaschine** mit Tankwagen zur Beförderung von gefährlichen Gütern wie z.B. brennbaren Flüssigkeiten, Gasen, giftigen oder ätzenden Stoffen.
- 57** **Tankkraftwagen** zur Beförderung von gefährlichen Gütern wie z.B. brennbaren Flüssigkeiten, Gasen, giftigen oder ätzenden Stoffen.
- 58** **Lastkraftwagen mit Spezialaufbau**, wie Milchtankkraftwagen oder andere Tankkraftwagen als die unter Schlüssel Nr. 57 genannten, Silofahrzeuge, Viehtransportwagen, Langmaterialfahrzeuge, Betontransport- und Liefermischer, Kraftfahrzeugtransportwagen usw.
- 53** **Landwirtschaftliche Zugmaschine**, auch mit Anhänger
(Fahrzeugklasse T1, T2, T3)
- 59** **Übrige Kraftfahrzeuge**,
wie z.B. Fahrzeugklasse M1 und M1G mit Aufbauarten SC oder SD, Krankenkraftwagen, Feuerwehrfahrzeuge, Straßenreinigungsfahrzeuge, Müllwagen, Kanalreinigungs- und Schlammsaugwagen, Steigleitern, Abschlepp- und Kranwagen, Hub- und Gabelstapler, Bagger, Lader, Arbeitsmaschinen für Bodenbearbeitung, Straßenbau und -erhalt, Geräteträger für Land- und Forstwirtschaft, Prüf-, Mess-, Registrier-, Funk- und Fernmeldewagen, Werkstattwagen, Verkaufs- und Ausstellungswagen, Bestattungswagen, Krankenfahrstühle, Elektronische Mobilitätshilfen („Segways“) usw.
Pkw mit Wohnwagen siehe Schlüssel Nr. 21
- 61** **Straßenbahn** (Schienenfahrzeug)
- 62** **Eisenbahn** (Schienenfahrzeug), die mit Straßenbenutzern kollidierte.
- 71** **Fahrrad**
Nur wenn Personen auf dem Fahrrad fahren. Unabhängig von der Verkehrsfläche
- 72** **Pedelec**
Fahrrad mit Treithilfe und einem elektromotorischen Hilfsantrieb mit einer maximalen Nenndauerleistung von 0,25 kW, dessen Unterstützung sich mit zunehmender Fahrgeschwindigkeit progressiv verringert und spätestens beim Erreichen von 25 km/h unterbrochen wird.
Fahrräder mit Elektroantrieb und Kfz-Kennzeichen siehe Schlüssel Nr. 03 (E-Bikes)
- 81** **Fußgänger**
Hierzu zählen auch Fußgänger mit Hunden oder Kinderwagen, Fahrräder schiebende Personen sowie Kinder in Kinderwagen, spielende Kinder
Nicht als Fußgänger zu zählende Unfallbeteiligte siehe Schlüssel Nr. 93
- 84** **Fußgänger mit Sport- oder Spielgerät**
Inline-Skater, Kickboarder, Skateboarder, Rollschuhfahrer, Skiläufer, Kinderdreiräder usw.

Schlüssel-
Nr.: Art der Verkehrsbeteiligung mit Erläuterungen

82 Handwagen, Handkarren

83 Tierführer / Treiber, die selbst oder deren Tiere in einen Unfall verwickelt sind

91 Bespannte Fuhrwerke

92 Sonstige und unbekannte Fahrzeuge

Hierzu zählen alle übrigen Fahrzeuge, auch solche mit eigenem Antrieb, aber ohne amtliches Kennzeichen. Eine Zuordnung zu dieser Position erfolgt ferner, wenn bei einem Unfall die genaue Art des Fahrzeuges wegen Unfallflucht nicht festgestellt werden kann.

93 Andere Personen

Zu Fuß Gehende, die durch ihr besonderes Verhalten bzw. verkehrsrechtliche Vorschriften sich vom normalen Fußgänger unterscheiden, wie z.B.: Straßenarbeiter, Polizeibeamte bei der Verkehrsregelung oder Unfallaufnahme, Marschkolonnen, Lastenträger. Außerdem sind hier Reiter aufzuführen sowie solche Personen, die - ohne Straßenbenutzer gewesen zu sein – unmittelbar unfallbeteiligt waren. Personen, die mit dem Fahrzeug noch in direkter Verbindung stehen, wie z.B. der entladende Fahrer eines Lastkraftwagens, der sein Fahrzeug schiebende Fahrzeugführer - Fahrräder ausgenommen-, sind nicht als "Fußgänger" oder "Andere Personen" nachzuweisen. In solchen Fällen ist das Fahrzeug (Fahrzeugführer) Unfallbeteiligter.

*) Sofern nicht separat angegeben werden Fahrzeuge mit Anhängern oder Beiwagen nach dem Zugfahrzeug eingeteilt.

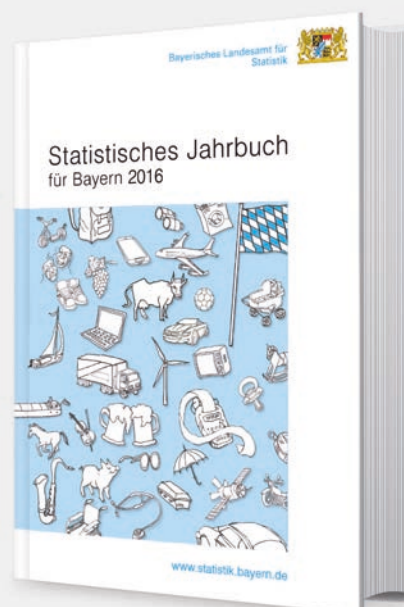
Aktuelle
Veröffentlichungen
unter
q.bayern.de/webshop



Statistisches Jahrbuch für Bayern 2016

Das Statistische Jahrbuch für Bayern ist das Standardwerk der amtlichen Statistik in Bayern seit 1894. Umfassend und informativ bietet es jährlich die aktuellsten Statistikdaten über Land, Leben, Leute, Politik, Wissenschaft und Wirtschaft in Bayern an.

Auf über 600 Seiten enthält es die wichtigsten Ergebnisse aller amtlichen Statistiken – in Form von Tabellen, Graphiken oder Karten – zum Teil mit langjährigen Vergleichsdaten und Zeitreihen. Ebenso werden ausgewählte wichtige Strukturdaten für Regierungsbezirke, kreisfreie Städte und Landkreise sowie Regionen Bayerns, aber auch für alle Bundesländer und die EU-Mitgliedstaaten dargestellt. Daten aus Statistiken anderer Dienststellen und Organisationen vervollständigen das Angebot.



Preise

Buch 39,00 € | DVD (PDF) 12,00 € | Buch+DVD 46,00 € | Datei (PDF) 12,00 €



Bayern Daten 2016

Die Bayern Daten sind ein kleiner Auszug aus dem Statistischen Jahrbuch. Auf ca. 30 Seiten sind die wichtigsten bayerischen Strukturdaten aus Wirtschaft, Gesellschaft und Politik in Tabellen und Grafiken dargestellt.

Preise

Heft 0,55 € | Datei kostenlos

Bayerisches Landesamt für Statistik – Vertrieb, St.-Martin-Straße 47, 81541 München
Telefon 089 2119-3205, 0911 98208-6270 | Telefax 089 2119-3457 | vertrieb@statistik.bayern.de